

**CÔNG TY CỔ PHẦN
HÀNG TIÊU DỪNG MASAN**

**CỘNG HOÀ XÃ HỘI CHỦ NGHĨA VIỆT NAM
Độc lập – Tự do – Hạnh phúc**

Số: *119*.../2020/CV-MSC

Bình Dương, ngày 29 tháng 10 năm 2020

V/v bổ sung nhãn sản phẩm

Kính gửi: **Chi Cục An Toàn Vệ Sinh Thực Phẩm – Sở Y Tế Bình Dương**

Công ty Cổ phần Hàng Tiêu Dừng Masan trân trọng gửi lời cảm ơn đến sự hỗ trợ của Quý cơ quan trong thời gian qua.

Công ty chúng tôi là doanh nghiệp kinh doanh sản phẩm CHIN-SU HẠT NÊM MỚI 25 DƯỠNG CHẤT theo Bản tự công bố sản phẩm số 004/MSC/2020 đã được Công ty tự công bố theo trình tự tại Điều 5 Nghị định 15/2018/NĐ-CP hướng dẫn Luật an toàn thực phẩm.

Bằng Công văn này theo Khoản 4, Điều 5 Nghị định 15/2018/NĐ-CP Công ty xin thông báo bổ sung các mẫu nhãn sản phẩm có điều chỉnh màu sắc thiết kế.

Công ty cam kết chất lượng sản phẩm và các thông tin: tên sản phẩm, xuất xứ, thành phần cấu tạo giữ nguyên không đổi với thông tin đã công bố, đính kèm là mẫu nhãn bổ sung (nhãn gói 400 g; nhãn hũ 170 g).

Chân thành cảm ơn Quý cơ quan hỗ trợ tiếp nhận và lưu trữ thông tin sản phẩm, tạo điều kiện cho Công ty sản xuất kinh doanh phục vụ người tiêu dùng.

Trân trọng.

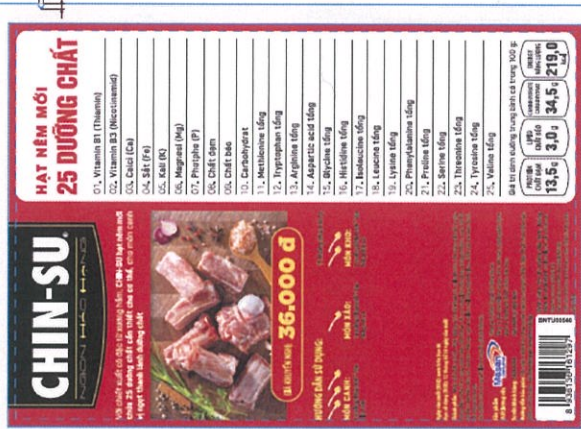
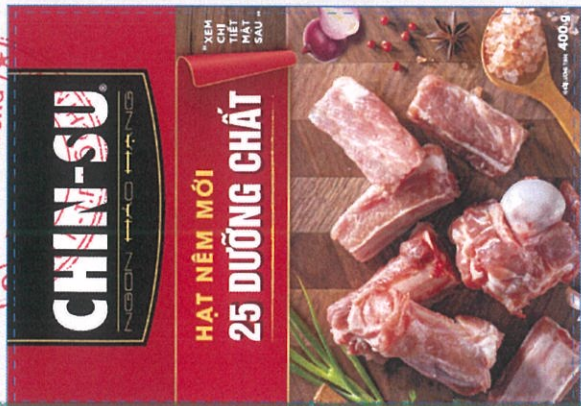
Nơi nhận:

- Như trên.
- Lưu VT.



TUQ. Tổng Giám Đốc

NGUYỄN HOÀNG YẾN
Phó Tổng Giám Đốc



HẠT NÊM MỚI 25 DƯỠNG CHẤT

01. Vitamin B1 (Thiamin)
02. Vitamin B3 (Nicotinamid)
03. Calci (Ca)
04. Sắt (Fe)
05. Kali (K)
06. Magnesi (Mg)
07. Photpho (P)
08. Chất đạm
09. Chất béo
10. Carbohydrat
11. Methionine tổng
12. Tryptophan tổng
13. Arginine tổng
14. Aspartic acid tổng
15. Glycine tổng
16. Histidine tổng
17. Isoleucine tổng
18. Leucine tổng
19. Lysine tổng
20. Phenylalanine tổng
21. Proline tổng
22. Serine tổng
23. Threonine tổng
24. Tyrosine tổng
25. Valine tổng

HẠT NÊM MỚI 25 DƯỠNG CHẤT

Với chiết xuất cô đặc từ xương hầm, CHIN-SU hạt nêm mới chứa 25 dưỡng chất cần thiết cho cơ thể, cho món canh vị ngọt thanh lạnh dưỡng chất

GIÁ KHUYẾN NGHỊ: **36.000 đ** KHỐI LƯỢNG TÍNH: **400 g**



PROTEIN CHẤT ĐÀM	13,5g
LIPID CHẤT BÉO	3,0g
CARBOHYDRATE CARBOHYDRAT	34,5g
ENERGY NĂNG LƯỢNG	219,0 kcal

Giá trị dinh dưỡng trung bình có trong 100 g:

Mã kiểm soát AW: BNTU00540.01.2020.MS102

Thành phần:

Muối, chất điều vị (621, 635), đường, tinh bột khoai mì, maltodextrin, bột xương hầm 43,5 g/kg, xương hầm cô đặc 35,5 g/kg, nước mắm, bột thịt gà, dầu cò, hương liệu (tổng hợp, giống tự nhiên), nước, bột tẻ, bột hành tây, hành tím, tỏi, bột tôm, chất tạo ngọt acesulfam kali tổng hợp, D-xylose, chiết xuất trái dành dành, hỗn hợp amino acid

Sản phẩm chứa các nguyên liệu có nguồn gốc từ thủy sản



Sản phẩm chất lượng của

Công ty Cổ phần Hàng tiêu dùng Masan

Tầng 12, tòa nhà MPlaza Saigon, Số 39 Lê Duẩn, phường Bến Nghé, Quận 1, Thành phố

Hồ Chí Minh, Việt Nam

Dành riêng cho thị trường Việt Nam, không dành cho xuất khẩu. Exclusively for sale in Vietnam.

Exports are not authorized. Hình ảnh trên bao bì chỉ mang tính chất minh họa cho sản phẩm

Hướng dẫn bảo quản:

Bảo quản nơi khô ráo, thoáng mát, tránh ánh nắng trực tiếp. Tránh để gần hóa chất và sản phẩm có mùi mạnh. Cột kín miệng gói sau khi sử dụng.

Sản xuất theo số TCCS 01:2020/MS102

Tư vấn khách hàng: 1800 6068

Ngày sản xuất (NSX): xem trên bao bì

Hạn sử dụng (HSD): 12 tháng kể từ ngày sản xuất

Sản xuất tại Việt Nam

Hướng dẫn sử dụng:

MÓN CANH: 3 muỗng (thìa) nhỏ (*) cho 1 lít nước

MÓN XÀO: 1 muỗng (thìa) nhỏ (*) cho 500 g rau củ

MÓN KHO: 2 muỗng (thìa) nhỏ (*) cho 500 g thịt/cá

(*) Muỗng (thìa) nhỏ 7 g



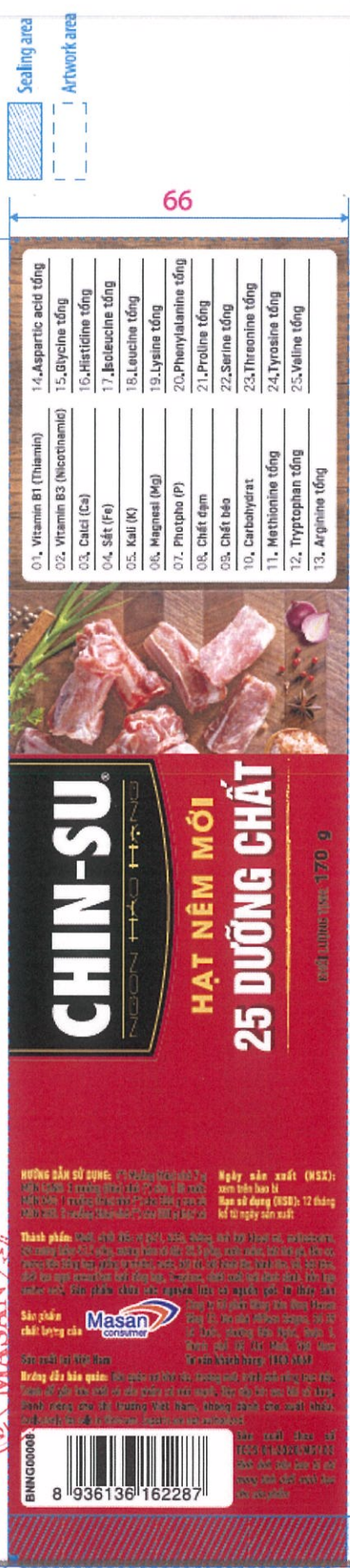
BNTU00540

8 936136 161297



R3-x4

258



01. Vitamin B1 (Thiamin)	14. Aspartic acid tổng
02. Vitamin B3 (Nicotinamid)	15. Glycine tổng
03. Calci (Ca)	16. Histidine tổng
04. Sắt (Fe)	17. Isoleucine tổng
05. Kali (K)	18. Leucine tổng
06. Magnezi (Mg)	19. Lysine tổng
07. Photpho (P)	20. Phenylalanine tổng
08. Chất đạm	21. Proline tổng
09. Chất béo	22. Serine tổng
10. Carbohydrat	23. Threonine tổng
11. Methionine tổng	24. Tyrosine tổng
12. Tryptophan tổng	25. Valine tổng
13. Arginine tổng	



CHIN-SU
HẠT NÊM MỚI
25 DƯỠNG CHẤT
KHOẢNG LƯỢNG MỖ: 170 g

HƯỚNG DẪN SỬ DỤNG: (*) Muối (thia) nhỏ 7 g
MÓN C. NH: 3 muỗng (thia) nhỏ (*) cho 1 lít nước
MÓN X. D: 1 muỗng (thia) nhỏ (*) cho 500 g rau củ
MÓN K. D: 2 muỗng (thia) nhỏ (*) cho 500 g thịt/ cá

Thành phần: Muối, chất điều vị (621, 635), đường, tinh bột khoai mì, maltodextrin, bột xương hầm 43,5 g/kg, xương hầm cô đặc 35,5 g/kg, nước hầm, bột thịt gà, dầu cô, hương liệu (tổng hợp, giống tự nhiên), nước, bột tỏi, bột hành tây, hành tím, tỏi, bột tỏi, chất tạo ngọt acesulfam kali tổng hợp, D-xylose, chiết xuất trái dứa đánh đánh, hỗn hợp amino acid, **Sản phẩm chứa các nguyên liệu có nguồn gốc từ thủy sản**

Hướng dẫn bảo quản: Bảo quản nơi khô ráo, thoáng mát, tránh ánh nắng trực tiếp. Tránh để gần hoa chất và sản phẩm có mùi mạnh. **Đậy nắp kín sau khi sử dụng. Dành riêng cho thị trường Việt Nam, không dành cho xuất khẩu.** Exclusively for sale in Vietnam. Exports are not authorized.

Mã kiểm soát AW
BNNG0008.01.2020.MS102

HƯỚNG DẪN SỬ DỤNG: (*) Muối (thia) nhỏ 7 g
MÓN C. NH: 3 muỗng (thia) nhỏ (*) cho 1 lít nước
MÓN X. D: 1 muỗng (thia) nhỏ (*) cho 500 g rau củ
MÓN K. D: 2 muỗng (thia) nhỏ (*) cho 500 g thịt/ cá

Ngày sản xuất (NSX):
xem trên bao bì

Hạn sử dụng (HSD): 12 tháng
kể từ ngày sản xuất

Thành phần: Muối, chất điều vị (621, 635), đường, tinh bột khoai mì, maltodextrin, bột xương hầm 43,5 g/kg, xương hầm cô đặc 35,5 g/kg, nước hầm, bột thịt gà, dầu cô, hương liệu (tổng hợp, giống tự nhiên), nước, bột tỏi, bột hành tây, hành tím, tỏi, bột tỏi, chất tạo ngọt acesulfam kali tổng hợp, D-xylose, chiết xuất trái dứa đánh đánh, hỗn hợp amino acid, **Sản phẩm chứa các nguyên liệu có nguồn gốc từ thủy sản**

Công ty Cổ phần Hàng tiêu dùng Masan
Tầng 12, tòa nhà MPlaza Saigon, Số 39
Lê Duẩn, phường Bến Nghé, Quận 1,
Thành phố Hồ Chí Minh, Việt Nam
Tư vấn khách hàng: 1800 6068

Sản phẩm chất lượng của Masan consumer
Sản xuất tại Việt Nam

BNNG0008

Sản xuất theo số
TCCS 01:2020/MS102

Hình ảnh trên bao bì chỉ mang tính chất minh họa cho sản phẩm

01. Vitamin B1 (Thiamin)	14. Aspartic acid tổng
02. Vitamin B3 (Nicotinamid)	15. Glycine tổng
03. Calci (Ca)	16. Histidine tổng
04. Sắt (Fe)	17. Isoleucine tổng
05. Kali (K)	18. Leucine tổng
06. Magnezi (Mg)	19. Lysine tổng
07. Photpho (P)	20. Phenylalanine tổng
08. Chất đạm	21. Proline tổng
09. Chất béo	22. Serine tổng
10. Carbohydrat	23. Threonine tổng
11. Methionine tổng	24. Tyrosine tổng
12. Tryptophan tổng	25. Valine tổng
13. Arginine tổng	

Handwritten signature

Số: *120*.../2020/CV-MSC

Bình Dương, ngày 29 tháng 10 năm 2020

V/v bổ sung nhãn sản phẩm

Kính gửi: **Ban Quản Lý An Toàn Thực Phẩm Thành phố Hồ Chí Minh**

Công ty Cổ phần Hàng Tiêu Dùng Masan trân trọng gửi lời cảm ơn đến sự hỗ trợ của Quý cơ quan trong thời gian qua.

Công ty chúng tôi là doanh nghiệp kinh doanh sản phẩm CHIN-SU HẠT NÊM MỚI 25 DƯỠNG CHẤT theo Bản tự công bố sản phẩm số 004/MSC/2020 đã được Công ty tự công bố theo trình tự tại Điều 5 Nghị định 15/2018/NĐ-CP hướng dẫn Luật an toàn thực phẩm.

Bằng Công văn này theo Khoản 4, Điều 5 Nghị định 15/2018/NĐ-CP Công ty xin thông báo bổ sung các mẫu nhãn sản phẩm có điều chỉnh màu sắc thiết kế.

Công ty cam kết chất lượng sản phẩm và các thông tin: tên sản phẩm, xuất xứ, thành phần cấu tạo giữ nguyên không đổi với thông tin đã công bố, đính kèm là mẫu nhãn bổ sung (nhãn gói 400 g; nhãn hũ 170 g).

Chân thành cảm ơn Quý cơ quan hỗ trợ tiếp nhận và lưu trữ thông tin sản phẩm, tạo điều kiện cho Công ty sản xuất kinh doanh phục vụ người tiêu dùng.

Trân trọng.

Nơi nhận:

- Như trên.
- Lưu VT.



TUQ. Tổng Giám Đốc

NGUYỄN HOÀNG YẾN
Phó Tổng Giám Đốc



HẠT NÊM MỚI 25 DƯỠNG CHẤT

Với chiết xuất cô đặc từ xương hầm, CHIN-SU hạt nêm mới chứa 25 dưỡng chất cần thiết cho cơ thể, cho món canh vị ngọt thanh lành dưỡng chất

GIÁ KHUYẾN NGHỊ: 36.000 đ **KHỐI LƯỢNG TÍNH: 400 g**



Giá trị dinh dưỡng trung bình có trong 100 g:

PROTEIN CHẤT ĐẠM	LIPID CHẤT BÉO	CARBOHYDRATE CARBOHYDRAT	ENERGY NĂNG LƯỢNG
13,5g	3,0g	34,5g	219,0 Kcal

HẠT NÊM MỚI 25 DƯỠNG CHẤT

- Vitamin B1 (Thiamin)
- Vitamin B3 (Nicotinamid)
- Calcil (Ca)
- Sắt (Fe)
- Kali (K)
- Magnesi (Mg)
- Photpho (P)
- Chất đạm
- Chất béo
- Carbohydrat
- Methionline tổng
- Tryptophan tổng
- Arginine tổng
- Aspartic acid tổng
- Glycine tổng
- Histidine tổng
- Isoleucine tổng
- Leucine tổng
- Lysine tổng
- Phenylalanine tổng
- Proline tổng
- Serine tổng
- Treonine tổng
- Tyrosine tổng
- Valine tổng

Mã kiểm soát AW: BNTU00540.01.2020.MS102

Thành phần:

Muối, chất điều vị (621, 635), đường, tinh bột khoai mì, maltodextrin, bột xương hàm 43,5 g/kg, xương hàm cô đặc 35,5 g/kg, nước mắm, bột thịt gà, dầu cò, hương liệu (tông hợp, giống tự nhiên), nước, bột tỏi, bột hành tây, hành tím, tỏi, bột tôm, chất tạo ngọt acesulfam kali tổng hợp, D-xylose, chiết xuất trái dành dành, hỗn hợp amino acid



Sản phẩm chất lượng của Công ty Cổ phần Hàng tiêu dùng Masan Tầng 12, tòa nhà MPlaza Saigon, Số 39 Lê Duẩn, phường Bến Nghé, Quận 1, Thành phố Hồ Chí Minh, Việt Nam
Dành riêng cho thị trường Việt Nam, không dành cho xuất khẩu. Exclusively for sale in Vietnam. Exports are not authorized. Hình ảnh trên bao bì chỉ mang tính chất minh họa cho sản phẩm

Hướng dẫn bảo quản:
Bảo quản nơi khô ráo, thoáng mát, tránh ánh nắng trực tiếp. Tránh để gần hóa chất và sản phẩm có mùi mạnh. Cột kín miệng gói sau khi sử dụng.

Sản xuất theo số TCCS 01:2020/MS102

Tư vấn khách hàng: 1800 6068

Ngày sản xuất (NSX): xem trên bao bì
Hạn sử dụng (HSD): 12 tháng kể từ ngày sản xuất
Sản xuất tại Việt Nam

Hướng dẫn sử dụng:

MÓN CANH: 3 muỗng (thìa) nhỏ (*) cho 1 lít nước
MÓN XÀO: 1 muỗng (thìa) nhỏ (*) cho 500 g rau củ
MÓN KHO: 2 muỗng (thìa) nhỏ (*) cho 500 g thịt/cá
(*) Muỗng (thìa) nhỏ 7g



BNTU00540



258



01. Vitamin B1 (Thiamin)	14. Aspartic acid tổng
02. Vitamin B3 (Nicotinamid)	15. Glycine tổng
03. Calci (Ca)	16. Histidine tổng
04. Sắt (Fe)	17. Isoleucine tổng
05. Kali (K)	18.1. Isoleucine tổng
06. Magnesi (Mg)	19. Lysine tổng
07. Phospho (P)	20. Phenylalanine tổng
08. Chất đạm	21. Proline tổng
09. Chất béo	22. Serine tổng
10. Carbohydrat	23. Threonine tổng
11. Methionine tổng	24. Tyrosine tổng
12. Tryptophan tổng	25. Valine tổng
13. Arginine tổng	

Sealing area
Artwork area

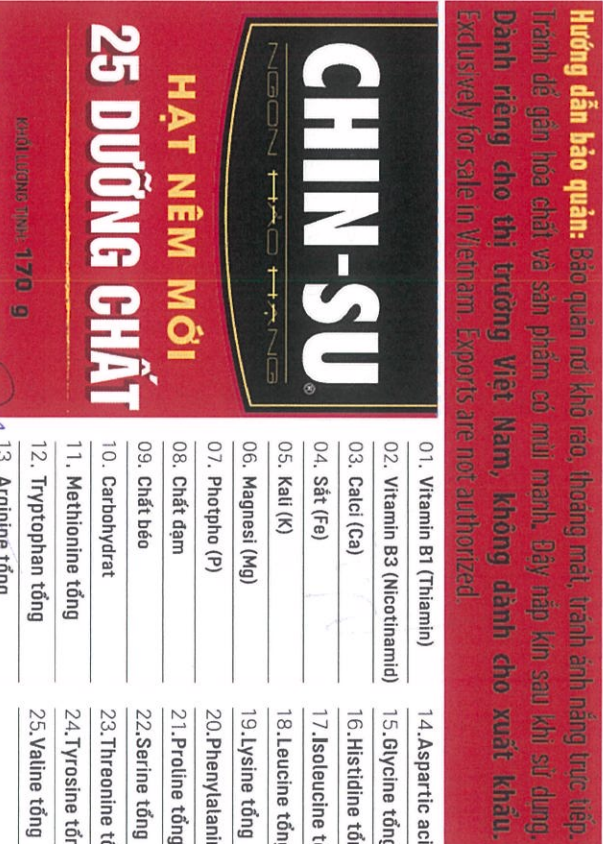
Mã kiểm soát AW
BNNG0008.01.2020.MS1D2

HƯỚNG DẪN SỬ DỤNG: (*) Muồng (thìa) nhỏ 7 g
MÓN CÀNH: 3 muỗng (thìa) nhỏ (*) cho 1 lít nước
MÓN XÀO: 1 muỗng (thìa) nhỏ (*) cho 500 g rau củ
MÓN KHO: 2 muỗng (thìa) nhỏ (*) cho 500 g thịt/cá

Ngày sản xuất (NSX):
Xem trên bao bì
Hạn sử dụng (HSD): 12 tháng
Kể từ ngày sản xuất

Thành phần: Muối, chất điều vị (621, 635), đường, tinh bột khoai mì, maltodextrin, bột xương hầm 43,5 g/kg, xương hầm cô đặc 35,5 g/kg, nước mắm, bột thịt gà, dầu cò, hương liệu (tổng hợp, giống tự nhiên), nước, bột tỏi, bột hành tây, hành tím, tỏi bột tằm, chất tạo ngọt acesulfam kali tổng hợp, D-xylose, chiết xuất trái dành dành, hỗn hợp amino acid. Sản phẩm chứa các nguyên liệu có nguồn gốc từ thủy sản

Công ty Cổ phần Hàng tiêu dùng Masan
Tầng 12, tòa nhà MPlaza Saigon, Số 39
Lê Duẩn, phường Bến Nghé, Quận 1,
Thành phố Hồ Chí Minh, Việt Nam
Tư vấn khách hàng: 1800 6068



Hướng dẫn bảo quản: Bảo quản nơi khô ráo, thoáng mát, tránh ánh nắng trực tiếp. Tránh để gần hóa chất và sản phẩm có mùi mạnh. Đậy nắp kín sau khi sử dụng. **Dành riêng cho thị trường Việt Nam, không dành cho xuất khẩu.** Exclusively for sale in Vietnam. Exports are not authorized.

01. Vitamin B1 (Thiamin)	14. Aspartic acid tổng
02. Vitamin B3 (Nicotinamid)	15. Glycine tổng
03. Calci (Ca)	16. Histidine tổng
04. Sắt (Fe)	17. Isoleucine tổng
05. Kali (K)	18. Leucine tổng
06. Magnesi (Mg)	19. Lysine tổng
07. Phospho (P)	20. Phenylalanine tổng
08. Chất đạm	21. Proline tổng
09. Chất béo	22. Serine tổng
10. Carbohydrat	23. Threonine tổng
11. Methionine tổng	24. Tyrosine tổng
12. Tryptophan tổng	25. Valine tổng
13. Arginine tổng	

Sản xuất theo số
TCCS 01:2020/MS102

Hình ảnh trên bao bì chỉ mong hình chất minh họa cho sản phẩm

