

**CÔNG TY CỔ PHẦN
HÀNG TIÊU DÙNG MASAN**

Số: 156.../2023/CV-MSC

V/v Bổ sung mẫu nhãn sản phẩm

**CỘNG HÒA XÃ HỘI CHỦ NGHĨA VIỆT NAM
Độc lập – Tự do – Hạnh phúc**

TP. HCM, ngày 28 tháng 1 năm 2023

Kính gửi: **Ban Quản lý An toàn thực phẩm TP. HCM**

Công ty Cổ phần Hàng Tiêu Dùng Masan trân trọng gửi lời cảm ơn đến sự hỗ trợ của Quý cơ quan trong thời gian qua.

Công ty chúng tôi là doanh nghiệp kinh doanh sản phẩm THỰC PHẨM BỔ SUNG – THỨC UỐNG DINH DƯỠNG SỮA HẠT NĂNG LƯỢNG B'FAST HƯƠNG CAM theo Bản tự công bố sản phẩm số 010/MS/2023 đã được Công ty tự công bố theo trình tự tại Điều 5 Nghị định 15/2018/NĐ-CP hướng dẫn Luật an toàn thực phẩm.

Bằng Công văn này theo Khoản 4, Điều 5 Nghị định 15/2018/NĐ-CP Công ty xin thông báo bổ sung các nhãn sản phẩm sau được cập nhật địa chỉ Công ty và màu sắc bao bì:

- Thùng: Thể tích thực: 5,28 L (12 lốc x 4 hộp x 110 ml)
- Thùng: Thể tích thực: 8,64 L (12 lốc x 4 hộp x 180 ml)

Công ty cam kết chất lượng sản phẩm và các thông tin: tên sản phẩm, xuất xứ, thành phần cấu tạo giữ nguyên không đổi với thông tin đã công bố, đính kèm là các mẫu nhãn bổ sung.

Chân thành cảm ơn Quý cơ quan hỗ trợ tiếp nhận và lưu trữ thông tin sản phẩm, tạo điều kiện cho Công ty sản xuất kinh doanh phục vụ người tiêu dùng.

Trân trọng.

Nơi nhận:

- Như trên.
- Lưu VT.



**CÔNG TY CỔ PHẦN
HÀNG TIÊU DÙNG MASAN**

Số: ...151.../2023/CV-MSC

V/v Bổ sung mẫu nhãn sản phẩm

**CỘNG HOÀ XÃ HỘI CHỦ NGHĨA VIỆT NAM
Độc lập – Tự do – Hạnh phúc**

TP. HCM, ngày 28 tháng 11 năm 2023

Kính gửi: **Chi Cục An Toàn Vệ Sinh Thực Phẩm – Sở Y Tế Bình Dương**

Công ty Cổ phần Hàng Tiêu Dùng Masan trân trọng gửi lời cảm ơn đến sự hỗ trợ của Quý cơ quan trong thời gian qua.

Công ty chúng tôi là doanh nghiệp kinh doanh sản phẩm THỰC PHẨM BỔ SUNG – THỨC UỐNG DINH DƯỠNG SỮA HẠT NẴNG LƯỢNG B'FAST HƯƠNG CAM theo Bản tự công bố sản phẩm số 010/MSC/2023 đã được Công ty tự công bố theo trình tự tại Điều 5 Nghị định 15/2018/NĐ-CP hướng dẫn Luật an toàn thực phẩm.

Bằng Công văn này theo Khoản 4, Điều 5 Nghị định 15/2018/NĐ-CP Công ty xin thông báo bổ sung các nhãn sản phẩm sau được cập nhật địa chỉ Công ty và màu sắc bao bì:

- Thùng: Thể tích thực: 5,28 L (12 lốc x 4 hộp x 110 ml)
- Thùng: Thể tích thực: 8,64 L (12 lốc x 4 hộp x 180 ml)

Công ty cam kết chất lượng sản phẩm và các thông tin: tên sản phẩm, xuất xứ, thành phần cấu tạo giữ nguyên không đổi với thông tin đã công bố. Đính kèm là các mẫu nhãn bổ sung.

Chân thành cảm ơn Quý cơ quan hỗ trợ tiếp nhận và lưu trữ thông tin sản phẩm, tạo điều kiện cho Công ty sản xuất kinh doanh phục vụ người tiêu dùng.

Trân trọng.

Nơi nhận:

- Như trên.
- Lưu VT.



Huyền Công Hoàn

Mã kiểm soát nội bộ, có thể thay đổi theo nhu cầu quản lý nhãn



24-11-2023

SỮA HẠT NẴNG LƯỢNG



SỮA HẠT
NẴNG LƯỢNG

Bfast

Ngày sản xuất (NSX): xem trên bao bì

Hạn sử dụng (HSD): 08 tháng kể từ ngày sản xuất

Hướng dẫn bảo quản:

Bảo quản nơi khô ráo, thoáng mát, tránh ánh nắng trực tiếp

Dành riêng cho thị trường Việt Nam, không dành cho xuất khẩu.

Exclusively for sale in Vietnam. Exports are not authorized.

Tư vấn khách hàng: 1800 6068

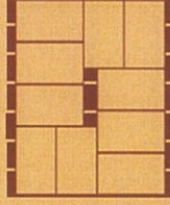
Hình ảnh trên bao bì chỉ mang tính chất minh họa cho sản phẩm.

** Nguyên liệu sử dụng là Nước ép táo có đặc

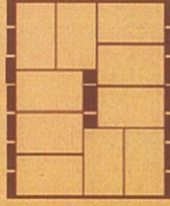
Sản phẩm
chất lượng của
Masan
consumer

Công ty Cổ phần Hàng tiêu dùng Masan
Số 23 Lê Duẩn, Phường Bến Nghé, Quận 1,
Thành phố Hồ Chí Minh, Việt Nam

Sản xuất tại Việt Nam



Lớp lẻ



Lớp chẵn

Quy cách xếp pallet

10 thùng x 12 lớp
Pallet: 1,2 m x 1 m

Mã kiểm soát nội bộ,
có thể thay đổi theo
nhu cầu quản lý nhãn

09SN00008

24-11-2023

Mã kiểm soát nội bộ, có thể thay đổi theo nhu cầu quản lý nhân



Thùng Thực phẩm bổ sung - Thức uống dinh dưỡng Sữa hạt năng lượng B'fast Hương Cam
Mã kiểm soát AW: BGTS00036-03:2023/MS103

Handwritten signature

24-11-2023

SỮA HẠT
NĂNG LƯỢNG



B'fast



095N00007



B'fast

SỮA HẠT
NĂNG LƯỢNG

- ✓ OMEGA 3
- ✓ NƯỚC ÉP TRÁI CÂY NGUYÊN CHẤT**
- ✓ HẠT DẸ, HẠNH NHÂN, MẮC CÀ

Thực phẩm bổ sung – Thức uống dinh dưỡng

Sữa hạt năng lượng B'fast

HƯƠNG CAM

Thể tích thực: 8,64 L (12 lốc x 4 hộp x 180 ml)

*Nguyên liệu sử dụng là hạt dẻ cười

B'fast



189362136168095

61.5

SỮA HẠT NĂNG LƯỢNG

Mã kiểm soát nội bộ,
có thể thay đổi theo
nhu cầu quản lý nhãn

24 -11- 2023

CHỖ CHỮ
CHỖ CHỮ
CHỖ CHỮ

SỮA HẠT NĂNG LƯỢNG

61.5

BGTS00036

Ngày sản xuất (NSX): xem trên bao bì

Hạn sử dụng (HSD): 08 tháng kể từ ngày sản xuất

Hướng dẫn bảo quản:

Bảo quản nơi khô ráo, thoáng mát, tránh ánh nắng trực tiếp

Dành riêng cho thị trường Việt Nam, không dành cho xuất khẩu.

Exclusively for sale in Vietnam. Exports are not authorized.

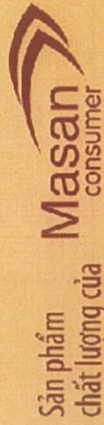
Tư vấn khách hàng: 1800 6068

Hình ảnh trên bao bì chỉ mang tính chất minh họa cho sản phẩm.

** Nguyên liệu sử dụng là Nước ép táo có đặc

09SN00007

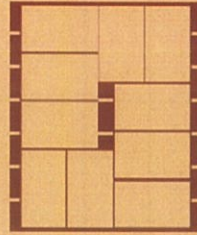
Mã kiểm soát nội bộ, có thể thay đổi theo nhu cầu quản lý nhãn



Sản phẩm
chất lượng của

Công ty Cổ phần Hàng tiêu dùng Masan
Số 23 Lê Duẩn, Phường Bến Nghé, Quận 1,
Thành phố Hồ Chí Minh, Việt Nam

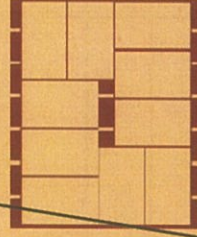
Sản xuất tại Việt Nam



Lớp lẻ

Quy cách xếp pallet

10 thùng x 9 lớp
Pallet: 1,2 m x 1 m



Lớp chẵn



B'fast

24 -11- 2023



CÔNG TY TNHH
 CỔ PHẦN
 HÀNG TIÊU DÙNG
 MASAN
 M.S.D.N.0302017440-C.T.

Thùng Thực phẩm bổ sung -
 Thức uống dinh dưỡng Sữa hạt năng lượng B'fast Hương Cam
 Mã kiểm soát AW: BGTS00040-03:2023/MS103

24 -11- 2023

Mã kiểm soát nội bộ, có thể thay đổi theo nhu cầu quản lý nhãn



SỮA HẠT NẴNG LƯỢNG

BGTS00040

Mã kiểm soát nội bộ, có thể thay đổi theo nhu cầu quản lý nhãn



09SN00007



B'fast

SỮA HẠT NẴNG LƯỢNG

- ✓ OMEGA 3
- ✓ NƯỚC ÉP TRÁI CÂY NGUYÊN CHẤT**
- ✓ HẠT DẸ*, HẠNH NHÂN, MẮC CA

Thực phẩm bổ sung – Thức uống dinh dưỡng
Sữa hạt năng lượng B'fast

HƯƠNG CAM

Thể tích thực: 8,64 L (12 lốc x 4 hộp x 180 ml)

*Nguyên liệu sử dụng là hạt đã cười



B'fast

SỮA HẠT NẴNG LƯỢNG

B'fast



24 - 11 - 2023

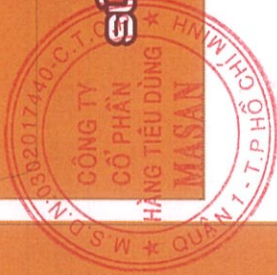
Handwritten text: "Đã kiểm tra... đúng... năm... (Masa Sa)"/>

B'fast



SỮA HẠT
NĂNG LƯỢNG

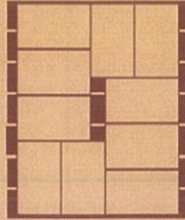
SỮA HẠT NĂNG LƯỢNG



Sản phẩm
chất lượng của

Công ty Cổ phần Hàng tiêu dùng Masan
Số 23 Lê Duẩn, Phường Bến Nghé, Quận 1,
Thành phố Hồ Chí Minh, Việt Nam

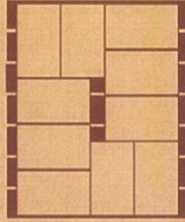
Sản xuất tại Việt Nam



Lớp lẻ

Quy cách xếp pallet

10 thùng x 9 lớp
Pallet: 1,2 m x 1 m



Lớp chẵn

Ngày sản xuất (NSX): xem trên bao bì

Hạn sử dụng (HSD): 08 tháng kể từ ngày sản xuất

Hướng dẫn bảo quản:

Bảo quản nơi khô ráo, thoáng mát, tránh ánh nắng trực tiếp
Dành riêng cho thị trường Việt Nam, không dành cho xuất khẩu.

Exclusively for sale in Vietnam. Exports are not authorized.

Tư vấn khách hàng: 1800 6068

Hình ảnh trên bao bì chỉ mang tính chất minh họa cho sản phẩm.

** Nguyên liệu sử dụng là Nước ép táo có đặc

09SN00007

Mã kiểm soát nội bộ, có thể thay đổi theo nhu cầu quản lý nhân

24-11-2023

Mã kiểm soát nội bộ, có thể thay đổi theo nhu cầu quản lý nhãn



Thùng Thực phẩm bổ sung - Thức uống dinh dưỡng Sữa hạt năng lượng B'fast Hương Cam
Mã kiểm soát AW: BGTS00038-03:2023/MS103

24-11-2023



SỮA HẠT
NĂNG LƯỢNG

B'fast



095N00008

megaNut
CHUYÊN GIA SỮA HẠT

B'fast

SỮA HẠT
NĂNG LƯỢNG

- ✔ OMEGA 3
- ✔ NƯỚC ÉP TRÁI CÂY NGUYÊN CHẤT
- ✔ HẠT DẸ, HẠNH NHÂN, MẮC CA

Thực phẩm bổ sung – Thức uống dinh dưỡng
Sữa hạt năng lượng B'fast

HƯƠNG CAM

Thể tích thực: 5,28 L (12 lốc x 4 hộp x 110 ml)
*Nguyên liệu sử dụng là hạt dẻ cười



18936136168101

Mã kiểm soát nội bộ, có thể thay đổi theo nhu cầu quản lý nhân

24 -11- 2023

ASIA FOOD
CÔNG TY CỔ PHẦN
THANG TIÊU ĐƯỜNG
HÀNG TRẠI
HÀNG TRẠI

SỮA HẠT NĂNG LƯỢNG

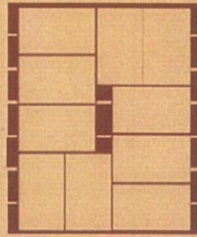
BGTS00038



Sản phẩm
chất lượng của

Công ty Cổ phần Hàng tiêu dùng Masan
Số 23 Lê Duẩn, Phường Bến Nghé, Quận 1,
Thành phố Hồ Chí Minh, Việt Nam

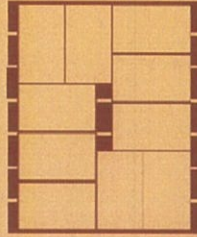
Sản xuất tại Việt Nam



Lớp lẻ

Quy cách xếp pallet

10 thùng x 12 lớp
Pallet: 1,2 m x 1 m



Lớp chẵn

Ngày sản xuất (NSX): xem trên bao bì

Hạn sử dụng (HSD): 08 tháng kể từ ngày sản xuất

Hướng dẫn bảo quản:

Bảo quản nơi khô ráo, thoáng mát, tránh ánh nắng trực tiếp

Dành riêng cho thị trường Việt Nam, không dành cho xuất khẩu.

Exclusively for sale in Vietnam. Exports are not authorized.

Tư vấn khách hàng: 1800 6068

Hình ảnh trên bao bì chỉ mang tính chất minh họa cho sản phẩm.

** Nguyên liệu sử dụng là Nước ép táo có đặc

09SN00008



Mã kiểm soát
nội bộ, có thể
thay đổi theo
nhu cầu quản
lý nhãn

SỮA HẠT NĂNG LƯỢNG

24 -11- 2023

SỮA HẠT NĂNG LƯỢNG