

CỘNG HÒA XÃ HỘI CHỦ NGHĨA VIỆT NAM

Độc lập - Tự do - Hạnh phúc

BẢN TỰ CÔNG BỐ SẢN PHẨM

Số: 010/MSC/2023

**I. Thông tin về tổ chức, cá nhân tự công bố sản phẩm**

Tên tổ chức: Công ty Cổ phần Hàng tiêu dùng Masan (“MSC”)

Địa chỉ: Tầng 12, tòa nhà MPlaza Saigon, Số 39 Lê Duẩn, phường Bến Nghé, Quận 1, Thành phố Hồ Chí Minh, Việt Nam

Điện thoại: (028) 625 55660 Fax: (028) 381 09463

E-mail: [thongbao@msc.masangroup.com](mailto:thongbao@msc.masangroup.com)

Mã số doanh nghiệp: 0302017440

**II. Thông tin về sản phẩm**

**1. Tên sản phẩm: THỰC PHẨM BỔ SUNG – THỨC UỐNG DINH DƯỠNG SỮA HẠT NĂNG LƯỢNG B’FAST HƯƠNG CAM**

**2. Thành phần:** Nước, dịch sữa hạt 157,5 g/L (nước, sữa bột gầy, hạnh nhân nghiền 160 mg/L, hạt dẻ cười nghiền 160 mg/L, hạt mắc ca nghiền 160 mg/L), đường, xirô fructose-glucose, bột kem thực vật, nước ép táo cô đặc 10,6 g/L, chất ổn định (440, 415), chất điều chỉnh độ acid (330, 270, 331(iii)), hương liệu (hương cam giống tự nhiên), hương liệu giống tự nhiên, vitamin C (natri L-ascorbat), màu (chất tạo màu (160b(ii)) tự nhiên), dầu hạt lanh, hỗn hợp vitamin (vitamin B3 (nicotinamid), maltodextrin, vitamin A dạng bột sấy phun (retinyl acetat), vitamin B1 (thiamin hydroclorid), vitamin D3 (cholecalciferol), vitamin B6 (pyridoxin hydroclorid)), chất chống oxy hóa (307c).

**3. Thời hạn sử dụng sản phẩm:** Hạn sử dụng: 08 tháng kể từ ngày sản xuất

**4. Quy cách đóng gói và chất liệu bao bì:**

- Sản phẩm đựng trong bao bì màng ghép phức hợp, đảm bảo an toàn thực phẩm theo quy định của Bộ Y Tế.

- Quy cách bao gói:

+ Đóng hộp với thể tích thực: 180 ml; 110 ml

+ Các hộp được đóng gói với màng nhựa PE và được đóng trong thùng carton. Thể tích thực: 8,64 L (12 lốc x 4 hộp x 180 ml); 5,28 L (12 lốc x 4 hộp x 110 ml)

Bản tự công bố này được đăng tải tại: <http://www.masanconsumer.com/>

Bản tự công bố này là tài sản của Công ty Cổ phần Hàng tiêu dùng Masan (“Công ty”), không được sao chép, trích dẫn hoặc tái bản dưới bất kỳ hình thức nào mà không được sự đồng ý của Công ty



*Handwritten signature*

## 5. Tên và địa chỉ cơ sở sản xuất sản phẩm:

- DE: Công ty TNHH DenEast Việt Nam

Số 7 VSIP II-A, đường 31, khu công nghiệp Việt Nam - Singapore II-A, phường Vĩnh Tân, thành phố Tân Uyên, tỉnh Bình Dương, Việt Nam

- EL: Công ty Cổ phần Elovi Việt Nam

Khu công nghiệp Nam Phổ Yên, phường Thuận Thành, thành phố Phổ Yên, tỉnh Thái Nguyên, Việt Nam

(địa chỉ sản xuất được mã hóa thành ký tự in hoa, in gần khu vực thông tin NSX – HSD)

## III. Mẫu nhãn sản phẩm (đính kèm mẫu nhãn sản phẩm dự kiến)

## IV. Yêu cầu về an toàn thực phẩm (đính kèm Phụ lục - Danh mục chi tiết chỉ tiêu và mức công bố)

Sản phẩm đạt yêu cầu về an toàn thực phẩm theo:

1. QCVN 8-1:2011/BYT Quy chuẩn kỹ thuật quốc gia đối với giới hạn ô nhiễm độc tố vi nấm trong thực phẩm, ban hành kèm theo Thông tư số 02/2011/TT-BYT ngày 13 tháng 01 năm 2011 của Bộ Y tế cho nhóm sữa và các sản phẩm từ sữa (bao gồm cả sữa nguyên liệu)
2. QCVN 8-2:2011/BYT Quy chuẩn kỹ thuật quốc gia đối với giới hạn ô nhiễm kim loại nặng trong thực phẩm, ban hành kèm theo Thông tư số 02/2011/TT-BYT ngày 13 tháng 01 năm 2011 của Bộ Y tế cho nhóm đồ uống đóng hộp.
3. Tiêu chuẩn của nhà sản xuất

Chúng tôi xin cam kết thực hiện đầy đủ các quy định của pháp luật về an toàn thực phẩm và hoàn toàn chịu trách nhiệm về tính pháp lý của hồ sơ công bố và chất lượng, an toàn thực phẩm đối với sản phẩm đã công bố.

Thành phố Hồ Chí Minh, ngày 11 tháng 8 năm 2023



Minh Hằng Trần  
Hàng Tiêu Dùng Hoàn

Bản tự công bố này được đăng tải tại: <http://www.masanconsumer.com/>

Bản tự công bố này là tài sản của Công ty Cổ phần Hàng tiêu dùng Masan (“Công ty”), không được sao chép, trích dẫn hoặc tái bản dưới bất kỳ hình thức nào mà không được sự đồng ý của Công ty



## Phụ lục

### DANH MỤC CHỈ TIÊU VÀ MỨC CÔNG BỐ

Đính kèm bản Tự công bố số 010/MS/2023

<b>CÔNG TY CỔ PHẦN HÀNG TIÊU DÙNG MASAN</b>	<b>NHÓM SẢN PHẨM ĐỒ UỐNG CÓ CHỨA SỮA</b>	<b>SỐ TCCS 03:2023/MS103</b>
	<b>THỰC PHẨM BỔ SUNG – THỨC UỐNG DINH DƯỠNG SỮA HẠT NĂNG LƯỢNG B'FAST HƯƠNG CAM</b>	Có hiệu lực kể từ ngày hoàn tất thủ tục tự công bố và/hoặc thủ tục thông báo bằng văn bản đến cơ quan quản lý nhà nước có thẩm quyền

#### 1. Các chỉ tiêu cảm quan:

- Trạng thái: Dạng lỏng đồng nhất, không tách lớp, không lợn cợn.
- Màu sắc: Màu cam đặc trưng.
- Mùi, vị: Mùi cam chín, mùi lên men nhẹ (yoghurt) và mùi sữa hài hòa. Không có mùi lạ. Vị ngọt, chua hài hòa, cảm giác béo. Không có vị lạ.

#### 2. Các chỉ tiêu kỹ thuật chủ yếu:

TT	Tên chỉ tiêu	Đơn vị tính	Mức công bố
1	Giá trị năng lượng	kcal/100 ml	55,9 – 105,4
2	Hàm lượng đạm	g/100 ml	0,6 – 1,2
3	Hàm lượng carbohydrate	g/100 ml	12,8 – 23,7
4	Hàm lượng chất béo	g/100 ml	0,3 – 0,7
5	Hàm lượng omega 3	mg/100 ml	≥ 4,0
6	Hàm lượng vitamin B1 (thiamine hydrochloride) (*)	µg/100 ml	≥ 39,2
7	Hàm lượng vitamin B3 (niacinamide) (*)	mg/100 ml	≥ 0,49
8	Hàm lượng vitamin B6 (pyridoxine hydrochloride) (*)	µg/100 ml	≥ 60,5
9	Hàm lượng vitamin C (ascorbic acid) (*)	mg/100 ml	≥ 9,3
10	Hàm lượng vitamin A (*)	IU/100 ml	≥ 63,4
11	Hàm lượng vitamin D3 (*)	IU/100 ml	≥ 8,2

Bản tự công bố này được đăng tải tại: <http://www.masanconsumer.com/>

Bản tự công bố này là tài sản của Công ty Cổ phần Hàng tiêu dùng Masan (“Công ty”), không được sao chép, trích dẫn hoặc tái bản dưới bất kỳ hình thức nào mà không được sự đồng ý của Công ty

(\*) Mức đáp ứng Lượng dùng khuyến cáo hằng ngày cho người Việt Nam (RNI) được tính toán chi tiết ở mục 8.

- 3. Các chỉ tiêu vi sinh vật:** Theo tiêu chuẩn nhà sản xuất (QCVN 8-3:2012/BYT Quy chuẩn kỹ thuật quốc gia đối với ô nhiễm vi sinh vật trong thực phẩm, ban hành kèm Thông tư số 05/2011/TT-BYT ngày 01 tháng 03 năm 2012 của Bộ Y tế không có quy định cho nhóm đồ uống từ sữa dạng lỏng có hương vị)

TT	Tên chỉ tiêu	Đơn vị tính	Mức tối đa
1	<i>Enterobacteriaceae</i>	CFU/ml	< 1
2	<i>Listeria monocytogens</i>	CFU/ml	10 <sup>2</sup>

- 4. Hàm lượng kim loại nặng:** Theo QCVN 8-2:2011/BYT Quy chuẩn kỹ thuật quốc gia đối với giới hạn ô nhiễm kim loại nặng trong thực phẩm, ban hành kèm theo Thông tư số 02/2011/TT-BYT ngày 13 tháng 01 năm 2011 của Bộ Y tế cho nhóm đồ uống đóng hộp và tiêu chuẩn của nhà sản xuất:

TT	Tên chỉ tiêu	Đơn vị tính	Mức tối đa
1	Hàm lượng chì (Pb)	mg/l	0,02
2	Hàm lượng arsen (As)	mg/l	0,5
3	Hàm lượng cadmi (Cd)	mg/l	1,0
4	Hàm lượng thủy ngân (Hg)	mg/l	0,05
5	Hàm lượng Thiếc (Sn)	mg/l	150

- 5. Hàm lượng độc tố vi nấm:** Theo QCVN 8-1:2011/BYT Quy chuẩn kỹ thuật quốc gia đối với giới hạn ô nhiễm độc tố vi nấm trong thực phẩm, ban hành kèm Thông tư số 02/2011/TT-BYT ngày 13 tháng 01 năm 2011 của Bộ Y tế cho nhóm sữa và các sản phẩm từ sữa (bao gồm cả sữa nguyên liệu):

TT	Tên chỉ tiêu	Đơn vị tính	Mức tối đa
1	Hàm lượng aflatoxin M1	µg/kg	0,5

- 6. Hàm lượng các chất không mong muốn:** Theo tiêu chuẩn nhà sản xuất

TT	Tên chỉ tiêu	Đơn vị tính	Mức tối đa
1	Hàm lượng melamine nhiễm chéo trong thực phẩm	mg/kg	2,5

Bản tự công bố này được đăng tải tại: <http://www.masanconsumer.com/>

Bản tự công bố này là tài sản của Công ty Cổ phần Hàng tiêu dùng Masan (“Công ty”), không được sao chép, trích dẫn hoặc tái bản dưới bất kỳ hình thức nào mà không được sự đồng ý của Công ty



*Handwritten signature*

7. **Danh mục phụ gia thực phẩm:** tra cứu theo Thông tư 24/2019/TT-BYT ngày 30 tháng 08 năm 2019 Quy định về quản lý và sử dụng phụ gia thực phẩm cho nhóm 01.1.4 Đồ uống từ sữa dạng lỏng có hương vị:

TT	Tên phụ gia	Chú thích
1	Pectin (440)	
2	Gôm xanthan (415)	
3	Acid citric (330)	
4	Acid lactic (L-, D- và DL-) (270)	
5	Trinatri citrat (331(iii))	
6	Chất chiết xuất từ annatto, norbixin- based (160b(ii))	Tính theo norbixin
7	dl-alpha- Tocopherol (307c)	Đối với dạng dầu hoặc chất béo
8	Hương liệu (hương cam giống tự nhiên), hương liệu giống tự nhiên	

8. **Mức đáp ứng RNI của các vitamin:** Tính toán cho trẻ em 7 – 9 tuổi theo số liệu Bảng nhu cầu dinh dưỡng khuyến nghị cho người Việt Nam, ban hành kèm theo Thông tư số 43/2014/TT-BYT ngày 24 tháng 11 năm 2014.

7446  
 TY  
 HÃN  
 U DÙ  
 AN  
 10 C

Bản tự công bố này được đăng tải tại: <http://www.masanconsumer.com/>

Bản tự công bố này là tài sản của Công ty Cổ phần Hàng tiêu dùng Masan (“Công ty”), không được sao chép, trích dẫn hoặc tái bản dưới bất kỳ hình thức nào mà không được sự đồng ý của Công ty

*Handwritten signature*

TT	Tên chỉ tiêu	Mức công bố trong 100 ml sản phẩm	Lượng tiêu thụ khi dùng (2 hộp x 180 ml) sản phẩm (**)	Lượng tiêu thụ khi dùng (3 hộp x 110 ml) sản phẩm (***)	Mức đáp ứng RNI, % Trẻ em 7-9 tuổi	
					Khi dùng 2 hộp 180 ml	Khi dùng 3 hộp 110 ml
1	Hàm lượng vitamin B1	≥ 39,2 µg	≥ 0,141 mg	≥ 0,129 mg	≥ 15,67	≥ 14,3
2	Hàm lượng vitamin B3	≥ 0,49 mg	≥ 1,76 mg	≥ 1,62 mg	≥ 14,67	≥ 13,5
3	Hàm lượng vitamin B6	≥ 60,5 µg	≥ 0,218 mg	≥ 0,199 mg	≥ 21,8	≥ 19,9
4	Hàm lượng vitamin C	≥ 9,3 mg	≥ 33,48 mg	≥ 30,69 mg	≥ 95,65	≥ 87,68
5	Hàm lượng vitamin A	≥ 63,4 IU (tương đương 19,02 µg)	≥ 228,24 IU (tương đương 68,48 µg)	≥ 209,22 IU (tương đương 62,77 µg)	≥ 13,7	≥ 12,55
6	Hàm lượng vitamin D3	≥ 8,2 IU (tương đương 0,246 µg)	≥ 29,52 IU (tương đương 0,886 µg)	≥ 27,06 IU (tương đương 0,812 µg)	≥ 17,7	≥ 16,24

(\*\*) Lượng tiêu thụ khi dùng (2 hộp x 180 ml) sản phẩm

$$= \frac{\text{Mức công bố} \times 180 \times 2}{100}$$

(\*\*\*) Lượng tiêu thụ khi dùng (3 hộp x 110 ml) sản phẩm

$$= \frac{\text{Mức công bố} \times 110 \times 3}{100}$$

Mức đáp ứng RNI

$$= \frac{\text{Lượng tiêu thụ khi dùng (2 hộp x 180 ml hoặc 3 hộp x 110 ml) sản phẩm} \times 100}{\text{Lượng dùng khuyến cáo hằng ngày cho người Việt Nam cho trẻ em 7 - 9 tuổi}}$$

Lượng dùng khuyến nghị: 2 hộp 180 ml/ ngày; 3 hộp 110 ml/ngày

Bản tự công bố này được đăng tải tại: <http://www.masanconsumer.com/>

Bản tự công bố này là tài sản của Công ty Cổ phần Hàng tiêu dùng Masan ("Công ty"), không được sao chép, trích dẫn hoặc tái bản dưới bất kỳ hình thức nào mà không được sự đồng ý của Công ty



Số: 010052 /VYTCC



0302017440  
CÔNG TY  
CỔ PHẦN  
HÀNG TIÊU DÙNG  
MASAN

## PHIẾU KẾT QUẢ KIỂM NGHIỆM

Mã số mẫu: 13583.23



Tên khách hàng : CÔNG TY CỔ PHẦN HÀNG TIÊU DÙNG MASAN  
Địa chỉ : TẦNG 12, TÒA NHÀ M PLAZA SAIGON, SỐ 39 LÊ DUẬN, PHƯỜNG BẾN NGHÉ,  
QUẬN 1, THÀNH PHỐ HỒ CHÍ MINH, VIỆT NAM  
Tên mẫu : THỰC PHẨM BỔ SUNG - THỨC UỐNG DINH DƯỠNG SỮA HẠT NẰNG  
LƯỢNG B'FAST HỢNG CAM  
Ngày lấy mẫu : 21/04/2023  
Lượng mẫu : 01 hộp x 250 ml  
Ngày nhận mẫu : 24/04/2023  
Người gửi mẫu : Lê Ngọc Lâm  
Người nhận mẫu : Dương Nữ Thanh Vân

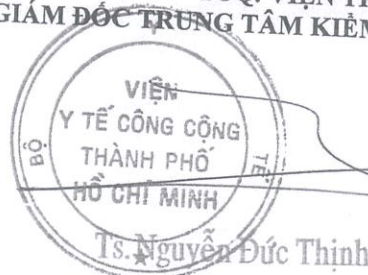
### KẾT QUẢ KIỂM NGHIỆM

Stt	Chỉ tiêu	Phương pháp	Kết quả	Ngày kiểm nghiệm
1	Lipid	AOAC 932.06 (a)	0,47 g/100 ml	25/04/2023
2	Năng lượng	HD.PP.11-1/TT.LH (Regulation (EU) No 1169/2011)	80,44 kcal/100 ml	29/04/2023
3	Carbohydrate	Ref. AOAC 986.25	18,14 g/100 ml	29/04/2023
4	Protein	HD.PP.13/TT.LH:2016 (Ref. AOAC 991.20) (b)	0,91 g/100 ml (Nx6,38)	24/04/2023

#### Ghi chú:

- Kết quả này chỉ có giá trị trên mẫu kiểm nghiệm.
- Mẫu đựng trong hộp giấy ép kín, không có nhãn sản phẩm, thông tin in trên mẫu: 17032023.
- (a) Phép thử đã được công nhận phù hợp theo ISO/IEC 17025:2017.
- (b) Phép thử được công nhận phù hợp theo ISO/IEC 17025:2017 và được Bộ Y tế chỉ định theo thông tư số 20/2013/TTLT-BYT-BCT-BNNPTNT.
- Phiếu kết quả kiểm nghiệm này thay thế phiếu kết quả kiểm nghiệm số 009578/VYTCC ban hành ngày 08/05/2023 về việc điều chỉnh Tên mẫu

Thành phố Hồ Chí Minh, ngày .....12-05-2023  
TU. VIỆN TRƯỞNG  
GIÁM ĐỐC TRUNG TÂM KIỂM NGHIỆM ATTP KVPN





Số: 010055 /VYTCC



## PHIẾU KẾT QUẢ KIỂM NGHIỆM

Mã số mẫu: 13586.23



VILAS 219

Tên khách hàng : CÔNG TY CỔ PHẦN HÀNG TIÊU DÙNG MASAN  
Địa chỉ : TẦNG 12, TÒA NHÀ MPLAZA SAIGON, SỐ 39 LÊ DUẨN, PHƯỜNG BẾN NGHÉ,  
QUẬN 1, THÀNH PHỐ HỒ CHÍ MINH, VIỆT NAM  
Tên mẫu : THỰC PHẨM BỔ SUNG - THỨC UỐNG DINH DƯỠNG SỮA HẠT NẰNG  
LƯỢNG B'FAST HƯƠNG CAM  
Ngày lấy mẫu : 21/04/2023  
Lượng mẫu : 01 hộp x 250 ml  
Ngày nhận mẫu : 24/04/2023  
Người gửi mẫu : Lê Ngọc Lâm  
Người nhận mẫu : Dương Nữ Thanh Vân

### KẾT QUẢ KIỂM NGHIỆM

Stt	Chỉ tiêu	Phương pháp	Kết quả	Ngày kiểm nghiệm
1	Enterobacteriaceae	ISO 21528-2:2017 (b)	< 1 CFU/ml	24/04/2023
2	Listeria monocytogenes	ISO 11290-2:2017 (b)	< 1 CFU/ml	24/04/2023

#### Ghi chú:

- Kết quả này chỉ có giá trị trên mẫu kiểm nghiệm.
- Mẫu đựng trong hộp giấy ép kín, không có nhãn sản phẩm, thông tin in trên mẫu: 17032023.
- (b) Phép thử được công nhận phù hợp theo ISO/IEC 17025:2017 và được Bộ Y tế chỉ định theo thông tư số 20/2013/TTLT-BYT-BCT-BNNPTNT.
- Phiếu kết quả kiểm nghiệm này thay thế phiếu kết quả kiểm nghiệm số 009581/VYTCC ban hành ngày 08/05/2023 về việc điều chỉnh Tên mẫu
- < 1 CFU /ml : được xem như không phát hiện.

Thành phố Hồ Chí Minh, ngày 12-05-2023  
TU. VIỆN TRƯỞNG  
GIÁM ĐỐC TRUNG TÂM KIỂM NGHIỆM ATTP KVPN



Ts. Nguyễn Đức Thịnh





Số: 010054 /VYTCC



# PHIẾU KẾT QUẢ KIỂM NGHIỆM

Mã số mẫu: 13585.23



VILAS 219

Tên khách hàng : CÔNG TY CỔ PHẦN HÀNG TIÊU DÙNG MASAN  
Địa chỉ : TẦNG 12, TÒA NHÀ MPLAZA SAIGON, SỐ 39 LÊ DUẨN, PHƯỜNG BẾN NGHÉ,  
QUẬN 1, THÀNH PHỐ HỒ CHÍ MINH, VIỆT NAM  
Tên mẫu : THỰC PHẨM BỔ SUNG - THỨC UỐNG DINH DƯỠNG SỮA HẠT NĂNG  
LƯỢNG B'FAST HƯƠNG CAM  
Ngày lấy mẫu : 21/04/2023  
Lượng mẫu : 01 hộp x 250 ml  
Ngày nhận mẫu : 24/04/2023  
Người gửi mẫu : Lê Ngọc Lâm  
Người nhận mẫu : Dương Nữ Thanh Vân

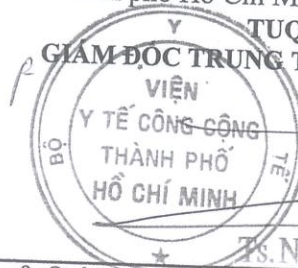
## KẾT QUẢ KIỂM NGHIỆM

Stt	Chi tiêu	Phương pháp	Kết quả	Ngày kiểm nghiệm
1	Arsen (As) tổng	HD.PP.16/TT.AAS:2019 (b)	Không phát hiện LOD = 0,01 mg/l	27/04/2023
2	Cadimi (Cd)	HD.PP.16/TT.AAS:2019 (b)	Không phát hiện LOD = 0,01 mg/l	27/04/2023
3	Thủy ngân (Hg)	HD.PP.16/TT.AAS:2019 (b)	Không phát hiện LOD = 0,01 mg/l	27/04/2023
4	Chì (Pb)	HD.PP.16/TT.AAS:2019 (b)	Không phát hiện LOD = 0,01 mg/l	27/04/2023
5	Thiếc (Sn)	HD.PP.16/TT.AAS:2019 (b)	Không phát hiện LOD = 2 mg/l	27/04/2023

### Ghi chú:

- Kết quả này chỉ có giá trị trên mẫu kiểm nghiệm.
- Mẫu đựng trong hộp giấy ép kín, không có nhãn sản phẩm, thông tin in trên mẫu: 17032023.
- (b) Phép thử được công nhận phù hợp theo ISO/IEC 17025:2017 và được Bộ Y tế chỉ định theo thông tư số 20/2013/TTLT-BYT-BCT-BNNPTNT.
- Phiếu kết quả kiểm nghiệm này thay thế phiếu kết quả kiểm nghiệm số 009580/VYTCC ban hành ngày 08/05/2023 về việc điều chỉnh Tên mẫu

Thành phố Hồ Chí Minh, ngày 12-05-2023  
TU. VIỆN TRƯỞNG  
GIÁM ĐỐC TRUNG TÂM KIỂM NGHIỆM ATTP KVPN



Ts. Nguyễn Đức Thịnh



Số: 010056 /VYTCC



## PHIẾU KẾT QUẢ KIỂM NGHIỆM

Mã số mẫu: 13587.23



Tên khách hàng : CÔNG TY CỔ PHẦN HÀNG TIÊU DÙNG MASAN  
Địa chỉ : TẦNG 12, TÒA NHÀ M PLAZA SAIGON, SỐ 39 LÊ DUẬN, PHƯỜNG BẾN NGHÉ,  
QUẬN 1, THÀNH PHỐ HỒ CHÍ MINH, VIỆT NAM  
Tên mẫu : THỰC PHẨM BỔ SUNG - THỨC UỐNG DINH DƯỠNG SỮA HẠT NĂNG  
LƯỢNG B'FAST HƯƠNG CAM  
Ngày lấy mẫu : 21/04/2023  
Lượng mẫu : 01 hộp x 250 ml  
Ngày nhận mẫu : 24/04/2023  
Người gửi mẫu : Lê Ngọc Lâm  
Người nhận mẫu : Dương Nữ Thanh Vân

### KẾT QUẢ KIỂM NGHIỆM

Stt	Chỉ tiêu	Phương pháp	Kết quả	Ngày kiểm nghiệm
1	Aflatoxin M1	HD.PP.03-1/TT.SK:2022 (a)	Không phát hiện LOD = 0,1 µg/kg	26/04/2023
2	Melamine	TCVN 9048:2012 (ISO/TS 15495:2010) (b)	Không phát hiện LOD = 0,05 mg/kg	26/04/2023

#### Ghi chú:

- Kết quả này chỉ có giá trị trên mẫu kiểm nghiệm.
- Mẫu đựng trong hộp giấy ép kín, không có nhãn sản phẩm, thông tin in trên mẫu: 17032023.
- (a) Phép thử đã được công nhận phù hợp theo ISO/IEC 17025:2017.
- (b) Phép thử được công nhận phù hợp theo ISO/IEC 17025:2017 và được Bộ Y tế chỉ định theo thông tư số 20/2013/TTLT-BYT-BCT-BNNPTNT.
- Phiếu kết quả kiểm nghiệm này thay thế phiếu kết quả kiểm nghiệm số 009582/VYTCC ban hành ngày 08/05/2023 về việc điều chỉnh Tên mẫu

Thành phố Hồ Chí Minh, ngày ..... 12 -05- 2023  
TU. VIỆN TRƯỞNG  
GIÁM ĐỐC TRUNG TÂM KIỂM NGHIỆM ATTP KVPN



Ts. Nguyễn Đức Thịnh



Số: 012955 /VYTCC

3



## PHIẾU KẾT QUẢ KIỂM NGHIỆM

Mã số mẫu: 17679.23

Thư 12680.1

Tên khách hàng : CÔNG TY CỔ PHẦN HÀNG TIÊU DÙNG MASAN  
Địa chỉ : TẦNG 12, TÒA NHÀ MPLAZA SAIGON, SỐ 39 LÊ DUÂN, PHƯỜNG BẾN NGHÉ,  
QUẬN 1, THÀNH PHỐ HỒ CHÍ MINH, VIỆT NAM  
Tên mẫu : THỰC PHẨM BỔ SUNG - THỨC UỐNG DINH DƯỠNG SỮA HẠT NẰNG  
LƯỢNG B'FAST HƯƠNG CAM  
Ngày lấy mẫu : 12/06/2023  
Lượng mẫu : 01 hộp x 200 ml  
Ngày nhận mẫu : 12/06/2023  
Người gửi mẫu : Lê Ngọc Lâm  
Người nhận mẫu : Dương Nữ Thanh Vân

### KẾT QUẢ KIỂM NGHIỆM

Stt	Chỉ tiêu	Phương pháp	Kết quả	Ngày kiểm nghiệm
1	Vitamin A (Retinyl acetate)	HD.PP.36/TT.SK	148,6 IU/100 ml	14/06/2023

**Ghi chú:**

- Kết quả này chỉ có giá trị trên mẫu kiểm nghiệm.
- Mẫu đựng trong hộp giấy ép kín, không có nhãn sản phẩm, thông tin mẫu do khách hàng cung cấp.

Thành phố Hồ Chí Minh, ngày 19-06-2023

TUQ. VIỆN TRƯỞNG

GIÁM ĐỐC TRUNG TÂM KIỂM NGHIỆM ATTP KVPN



Ts. Nguyễn Đức Thịnh



Số: 012956 /VYTCC



CÔNG TY  
CỔ PHẦN  
HÀNG TIÊU DÙNG  
MASAN

## PHIẾU KẾT QUẢ KIỂM NGHIỆM

Mã số mẫu: 17680.23

Tên khách hàng : CÔNG TY CỔ PHẦN HÀNG TIÊU DÙNG MASAN  
Địa chỉ : TẦNG 12, TÒA NHÀ MPLAZA SAIGON, SỐ 39 LÊ DUẨN, PHƯỜNG BẾN NGHÉ,  
QUẬN 1, THÀNH PHỐ HỒ CHÍ MINH, VIỆT NAM  
Tên mẫu : THỰC PHẨM BỔ SUNG - THỨC UỐNG DINH DƯỠNG SỮA HẠT NĂNG  
LƯỢNG B'FAST HƯƠNG CAM  
Ngày lấy mẫu : 12/06/2023  
Lượng mẫu : 01 hộp x 200 ml  
Ngày nhận mẫu : 12/06/2023  
Người gửi mẫu : Lê Ngọc Lâm  
Người nhận mẫu : Dương Nữ Thanh Vân

### KẾT QUẢ KIỂM NGHIỆM

Stt	Chỉ tiêu	Phương pháp	Kết quả	Ngày kiểm nghiệm
1	Vitamin D <sub>3</sub> (Cholecalciferol)	HD.PP.34-5/TT.SK (Ref. AOAC 995.05)	23,81 IU/100 ml	14/06/2023

**Ghi chú:**

- Kết quả này chỉ có giá trị trên mẫu kiểm nghiệm.
- Mẫu đựng trong hộp giấy ép kín, không có nhãn sản phẩm, thông tin mẫu do khách hàng cung cấp.

Thành phố Hồ Chí Minh, ngày ..... 19 -06- 2023  
TU. VIỆN TRƯỞNG  
GIÁM ĐỐC TRUNG TÂM KIỂM NGHIỆM ATTP KVPN



Ts. Nguyễn Đức Thịnh



Số: 012957/VYTCC



## PHIẾU KẾT QUẢ KIỂM NGHIỆM

Mã số mẫu: 17681.23

Tên khách hàng : CÔNG TY CỔ PHẦN HÀNG TIÊU DÙNG MASAN  
Địa chỉ : TẦNG 12, TÒA NHÀ M PLAZA SAIGON, SỐ 39 LÊ DUẬN, PHƯỜNG BẾN NGHÉ,  
QUẬN 1, THÀNH PHỐ HỒ CHÍ MINH, VIỆT NAM  
Tên mẫu : THỰC PHẨM BỔ SUNG - THỨC UỐNG DINH DƯỠNG SỮA HẠT NĂNG  
LƯỢNG B'FAST HƯƠNG CAM  
Ngày lấy mẫu : 12/06/2023  
Lượng mẫu : 01 hộp x 200 ml  
Ngày nhận mẫu : 12/06/2023  
Người gửi mẫu : Lê Ngọc Lâm  
Người nhận mẫu : Dương Nữ Thanh Vân

### KẾT QUẢ KIỂM NGHIỆM

Stt	Chỉ tiêu	Phương pháp	Kết quả	Ngày kiểm nghiệm
1	Vitamin B <sub>1</sub> (Thiamine hydrochloride)	HD.PP.23/TT.SK	117,46 µg/100 ml	14/06/2023

**Ghi chú:**

- Kết quả này chỉ có giá trị trên mẫu kiểm nghiệm.
- Mẫu đựng trong hộp giấy ép kín, không có nhãn sản phẩm, thông tin mẫu do khách hàng cung cấp.

Thành phố Hồ Chí Minh, ngày .....19-06-2023  
TU. VIỆN TRƯỞNG  
GIÁM ĐỐC TRUNG TÂM KIỂM NGHIỆM ATTP KVPN



Ts. Nguyễn Đức Thịnh



Số: 012958 VYTCC



## PHIẾU KẾT QUẢ KIỂM NGHIỆM

Mã số mẫu: 17682.23



VILAS 219

Tên khách hàng : CÔNG TY CỔ PHẦN HÀNG TIÊU DÙNG MASAN  
Địa chỉ : TẦNG 12, TÒA NHÀ MPLAZA SAIGON, SỐ 39 LÊ DUẨN, PHƯỜNG BẾN NGHÉ,  
QUẬN 1, THÀNH PHỐ HỒ CHÍ MINH, VIỆT NAM  
Tên mẫu : THỰC PHẨM BỔ SUNG - THỨC UỐNG DINH DƯỠNG SỮA HẠT NĂNG  
LƯỢNG B'FAST HƯƠNG CAM  
Ngày lấy mẫu : 12/06/2023  
Lượng mẫu : 01 hộp x 200 ml  
Ngày nhận mẫu : 12/06/2023  
Người gửi mẫu : Lê Ngọc Lâm  
Người nhận mẫu : Dương Nữ Thanh Vân

### KẾT QUẢ KIỂM NGHIỆM

Stt	Chỉ tiêu	Phương pháp	Kết quả	Ngày kiểm nghiệm
1	Vitamin B <sub>3</sub> (Nicotinamide)	HD.PP.23/TT.SK:2020 (b)	0,82 mg/100 ml	14/06/2023

#### Ghi chú:

- Kết quả này chỉ có giá trị trên mẫu kiểm nghiệm.
- Mẫu đựng trong hộp giấy ép kín, không có nhãn sản phẩm, thông tin mẫu do khách hàng cung cấp.
- (b) Phép thử được công nhận phù hợp theo ISO/IEC 17025:2017 và được Bộ Y tế chỉ định theo thông tư số 20/2013/TTLT-BYT-BCT-BNNPTNT.

Thành phố Hồ Chí Minh, ngày 19 -06- 2023  
TU. VIỆN TRƯỞNG  
GIÁM ĐỐC TRUNG TÂM KIỂM NGHIỆM ATTP KVPN



Ts. Nguyễn Đức Thịnh

Số: **012959** /VYTCC



## PHIẾU KẾT QUẢ KIỂM NGHIỆM

Mã số mẫu: 17683.23

Tên khách hàng : CÔNG TY CỔ PHẦN HÀNG TIÊU DÙNG MASAN  
Địa chỉ : TẦNG 12, TÒA NHÀ MPLAZA SAIGON, SỐ 39 LÊ DUẬN, PHƯỜNG BẾN NGHÉ,  
QUẬN 1, THÀNH PHỐ HỒ CHÍ MINH, VIỆT NAM  
Tên mẫu : THỰC PHẨM BỔ SUNG - THỨC UỐNG DINH DƯỠNG SỮA HẠT NĂNG  
LƯỢNG B'FAST HƯƠNG CAM  
Ngày lấy mẫu : 12/06/2023  
Lượng mẫu : 01 hộp x 200 ml  
Ngày nhận mẫu : 12/06/2023  
Người gửi mẫu : Lê Ngọc Lâm  
Người nhận mẫu : Dương Nữ Thanh Vân

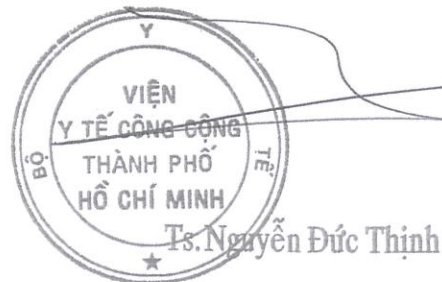
### KẾT QUẢ KIỂM NGHIỆM

Stt	Chỉ tiêu	Phương pháp	Kết quả	Ngày kiểm nghiệm
1	Vitamin B <sub>6</sub> (Pyridoxine hydrochloride)	HD.PP.23/TT.SK	115,19 µg/100 ml	14/06/2023

**Ghi chú:**

- Kết quả này chỉ có giá trị trên mẫu kiểm nghiệm.
- Mẫu đựng trong hộp giấy ép kín, không có nhãn sản phẩm, thông tin mẫu do khách hàng cung cấp.

Thành phố Hồ Chí Minh, ngày **19-06-2023**  
TU. VIỆN TRƯỞNG  
GIÁM ĐỐC TRUNG TÂM KIỂM NGHIỆM ATTP KVPN





Số: 010062 /VYTCC



## PHIẾU KẾT QUẢ KIỂM NGHIỆM

Mã số mẫu: 13593.23



VILAS 219

Tên khách hàng : CÔNG TY CỔ PHẦN HÀNG TIÊU DÙNG MASAN  
Địa chỉ : TẦNG 12, TÒA NHÀ MPLAZA SAIGON, SỐ 39 LÊ DUẨN, PHƯỜNG BẾN NGHÉ,  
QUẬN 1, THÀNH PHỐ HỒ CHÍ MINH, VIỆT NAM  
Tên mẫu : THỰC PHẨM BỔ SUNG - THỨC UỐNG DINH DƯỠNG SỮA HẠT NĂNG  
LƯỢNG B'FAST HƯƠNG CAM  
Ngày lấy mẫu : 21/04/2023  
Lượng mẫu : 01 hộp x 250 ml  
Ngày nhận mẫu : 24/04/2023  
Người gửi mẫu : Lê Ngọc Lâm  
Người nhận mẫu : Dương Nữ Thanh Vân

### KẾT QUẢ KIỂM NGHIỆM

Stt	Chỉ tiêu	Phương pháp	Kết quả	Ngày kiểm nghiệm
1	Vitamin C (Ascorbic acid)	HD.PP.12/TT.SK:2019 (Ref. TCVN 8977:2011) (b)	0,012 g/100 ml	25/04/2023

#### Ghi chú:

- Kết quả này chỉ có giá trị trên mẫu kiểm nghiệm.
- Mẫu đựng trong hộp giấy ép kín, không có nhãn sản phẩm, thông tin in trên mẫu: 17032023.
- (b) Phép thử được công nhận phù hợp theo ISO/IEC 17025:2017 và được Bộ Y tế chỉ định theo thông tư số 20/2013/TTLT-BYT-BCT-BNNPTNT.
- Phiếu kết quả kiểm nghiệm này thay thế phiếu kết quả kiểm nghiệm số 009588/VYTCC ban hành ngày 08/05/2023 về việc điều chỉnh Tên mẫu

Thành phố Hồ Chí Minh, ngày 12-05-2023  
TU. VIỆN TRƯỞNG  
GIÁM ĐỐC TRUNG TÂM KIỂM NGHIỆM ATTP KVPN



Ts. Nguyễn Đức Thịnh





Số: 010158 /VYTCC



## PHIẾU KẾT QUẢ KIỂM NGHIỆM

Mã số mẫu: 14780.23



VILAS 219

Tên khách hàng : CÔNG TY CỔ PHẦN HÀNG TIÊU DÙNG MASAN  
Địa chỉ : TẦNG 12 TÒA NHÀ MPLAZA SAIGON, SỐ 39 LÊ DUẨN, PHƯỜNG BẾN NGHÉ,  
QUẬN 1, THÀNH PHỐ HỒ CHÍ MINH, VIỆT NAM  
Tên mẫu : THỰC PHẨM BỔ SUNG - THỨC UỐNG DINH DƯỠNG SỮA HẠT NĂNG  
LƯỢNG B'FAST HƯƠNG CAM  
Ngày lấy mẫu : 10/05/2023  
Lượng mẫu : 01 hộp x 250 ml  
Ngày nhận mẫu : 10/05/2023  
Người gửi mẫu : Lê Ngọc Lâm  
Người nhận mẫu : Dương Nữ Thanh Vân

### KẾT QUẢ KIỂM NGHIỆM

Stt	Chỉ tiêu	Phương pháp	Kết quả	Ngày kiểm nghiệm
1	DPA (All-cis-7,10,13,16,19-docosapentaenoic acid)	ISO 15885 - 2002	Không phát hiện LOD = 0,75 mg/100 ml	10/05/2023
2	Omega 3 [Alpha-linolenic acid (ALA), Eicosapentaenoic acid (EPA), Docosapentaenoic acid (DPA), Docosahexaenoic acid (DHA)]	ISO 15885 - 2002 (E) (a)	4,46 mg/100 ml	10/05/2023
3	DHA (Docosahexaenoic acid)	ISO 15885:2002 (E) (b)	Không phát hiện LOD = 0,75 mg/100 ml	10/05/2023
4	$\alpha$ -linolenic acid (ALA)	ISO 15885 - 2002 (E) (a)	4,46 mg/100 ml	10/05/2023
5	EPA (Eicosapentaenoic acid)	ISO 15885 - 2002 (E) (a)	Không phát hiện LOD = 0,75 mg/100 ml	10/05/2023



152mm



130mm

Thực phẩm bổ sung – Thức uống dinh dưỡng Sữa hạt năng lượng B'fast Hương Cam Mã kiểm soát AW: 03:2023/MS103.BNMS00005

30.8mm

45.2mm

*[Handwritten signature]*

11 -08- 2023



**Giá trị dinh dưỡng trung bình trong 110 ml**

<b>Năng lượng</b>	<b>88,1 kcal</b>
Chất đạm/ Protein	0,9 g
Chất béo/ Lipid	0,5 g
Carbohydrat/ Carbohydrate	20,0 g
Omega 3	≥ 3,6 mg

**Vitamin**

Vitamin C	≥ 10,2 mg
Vitamin B1	≥ 43,1 µg
Vitamin B3	≥ 0,5 mg
Vitamin B6	≥ 66,5 µg
Vitamin A	≥ 69,7 IU
Vitamin D3	≥ 9,0 IU

Sản phẩm chứa các nguyên liệu có nguồn gốc từ sữa, hạnh nhân, hạt dẻ cười và hạt mắc ca. Nguyên liệu có thể lảng và thay đổi màu sắc trong quá trình bảo quản, không làm ảnh hưởng đến chất lượng sản phẩm.

**Hướng dẫn sử dụng:**

Lắc đều trước khi sử dụng. Ngon hơn khi uống lạnh. Sản phẩm sử dụng cho 1 lần uống.  
**Tư vấn khách hàng: 1800 6068**  
 Hình ảnh trên bao bì chỉ mang tính chất minh họa cho sản phẩm.

**THÀNH PHẦN**

Nước, dịch sữa hạt 157,5 g/L (nước, sữa bột gầy, hạnh nhân nghiền 160 mg/L, hạt dẻ cười nghiền\*\* 160 mg/L, hạt mắc ca nghiền 160 mg/L), đường, xirô fructose-glucose, bột kem thực vật, nước ép táo cô đặc\* 10,6 g/L, chất ổn định (440, 415), chất điều chỉnh độ acid (330, 270, 331(ii)), hương liệu (hương cam giống tự nhiên), hương liệu giống tự nhiên, vitamin C (natrì L-ascorbat), màu (chất tạo màu (160b(ii)) tự nhiên), dầu hạt lanh, hỗn hợp vitamin (vitamin B3 (nicotinamid), maltodextrin, vitamin A dạng bột sấy phun (retinyl acetat), vitamin B1 (thiamin hydroclorid), vitamin D3 (cholecalciferol), vitamin B6 (pyridoxin hydroclorid)), chất chống oxy hóa (307c)  
**Ngày sản xuất (NSX):** Xem trên bao bì  
**Hạn sử dụng (HSD):** 08 tháng kể từ ngày sản xuất  
**Không dùng cho trẻ dưới 2 tuổi.**

**Nhu cầu khuyến nghị:** Sử dụng 3 hộp (110 ml) mỗi ngày đối với trẻ lớn từ 6 tuổi trở lên.  
 Đánh răng cho trẻ trường Việt Nam, không dành cho xuất khẩu.  
**Exclusively for sale in Vietnam. Exports are not authorized.**  
**Hướng dẫn bảo quản:** Bảo quản nơi khô ráo, thoáng mát, tránh ánh nắng trực tiếp.  
 Sản xuất theo số TCCS 03:2023/MS103



Sản phẩm chất lượng của Masan consumer

**Công ty Cổ phần Hàng tiêu dùng Masan**  
 Tầng 12, tòa nhà MPlaza Saigon, số 39 Lê Duẩn, phường Bến Nghé, Quận 1, thành phố Hồ Chí Minh, Việt Nam  
**Sản xuất tại Việt Nam**



**SỮA HẠT NĂNG LƯỢNG**

**SỮA HẠT NĂNG LƯỢNG**



*[Handwritten signature]*



**SỮA HẠT NẶNG LƯỢNG**

Ở vũ trụ xa xôi, có một kho báu hạt được nó phải vượt qua hành trình mội B'Sóc (sóng sữa hạt năng lực nạp năng lượng biến hình thành Siêu Sóc, thử thách và chinh

**VITAMIN NHÓM B**

**VITAMIN C**

**OMEGA 3**

**HẠT LƯỢNG**

Hạt và cùng quý hiếm, để có trình mạo hiểm và li kì. Cũng biệt

**ng lượng B'fast**

**ng lượng**

**âu Sóc, tăng sức mạnh vượt ải và chinh phục kho báu**

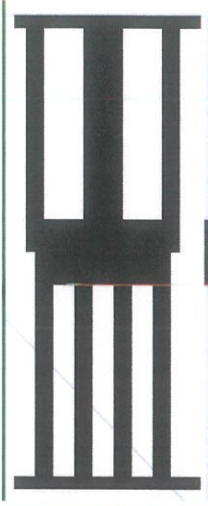
**megaIN**  
CHUYÊN GIA SỮA

**B'fast**

**aiNut**  
GIA SỮA HẠT

**ast**

Tetra Pak®  
Tetra Brik® Aseptic



8 936136 168104

**“ NẠP NHANH NẶNG  
3 HỘP B'FAST MỖI NGÀY  
SÀNG VƯỢT QUA MỌI THỬ THÁCH ”**



**“ HẠT LƯỢNG VỚI MỖI NGÀY ĐỂ SÀNG VƯỢT QUA MỌI THỬ THÁCH ”**

**FSC MIX Board FSC® C014047**

**BNMS00005**

Thực phẩm bổ sung –  
Thức uống dinh dưỡng  
Sữa hạt năng lượng B'fast  
**HƯƠNG CAM**

Thể tích thực: 110 ml  
\*\*Nguyên liệu sử dụng là hạt dẻ cười

11-08-2023



162mm



Thực phẩm bổ sung – Thức uống  
dinh dưỡng Sữa hạt năng lượng  
B'fast Hương Cam  
Mã kiểm soát AW:  
03:2023/MS103.BNMS00004

170mm

119mm

**WANG LƯỢNG VỚI MỌI NGÀY ĐỂ SẴN JA MỌI THỨ THẠCH #1**

**WANG LƯỢNG**  
Hương Cam

Thức phẩm bổ sung – Thức uống dinh dưỡng Sữa hạt năng lượng B'fast

Ω OMEGA 3  
NƯỚC EP TRÁI CÂY/NGUYÊN GIỚI  
HẠT ĐÉ

THÀNH PHẦN

Giá trị dinh dưỡng trung bình trong 100 ml

Năng lượng	14,7 kcal
Chất béo/Chất béo bão hòa	4,4 g
Chất đạm	3,2 g
Carbohydrat/Carbohydrat đơn	32,1 g
Chất xơ	0,5 g
Omega 3	≥ 5,0 mg

Vitamin

Vitamin C	≥ 16,2 mg
Vitamin B1	≥ 2,76 mg
Vitamin B2	≥ 0,7 mg
Vitamin B3	≥ 11,1 mg
Vitamin B5	≥ 14,8 mg

8 936136 168098

46 NẠP NHANH MÀ 2 HỘP B'FAST MÀ SANG VƯỢT QUA

46mm

35mm



12-07-2023

**Giá trị dinh dưỡng  
trung bình trong 180 ml**

<b>Năng lượng</b>	<b>145,7 kcal</b>
Chất đạm/ Protein	1,6 g
Chất béo/ Lipid	0,9 g
Carbohydrat/ Carbohydrate	32,8 g
Omega 3	≥ 5,9 mg

### Vitamin

Vitamin C	≥ 16,8 mg
Vitamin B1	≥ 70,6 µg
Vitamin B3	≥ 0,9 mg
Vitamin B6	≥ 108,9 µg
Vitamin A	≥ 114,1 IU
Vitamin D3	≥ 14,8 IU

Sản phẩm chứa các nguyên liệu có nguồn gốc từ sữa, hạnh nhân, hạt dẻ cười và hạt mắc ca.

Nguyên liệu có thể lảng và thay đổi màu sắc trong quá trình bảo quản, không làm ảnh hưởng đến chất lượng sản phẩm.

### Hướng dẫn sử dụng:

Lắc đều trước khi sử dụng. Ngon hơn khi uống lạnh.  
Sản phẩm sử dụng cho 1 lần uống.

**Tư vấn khách hàng: 1800 6068**

Hình ảnh trên bao bì chỉ mang tính chất minh họa cho sản phẩm.

### THÀNH PHẦN

Nước, dịch sữa hạt 157,5 g/L (nước, sữa bột gầy, hạnh nhân nghiền 160 mg/L, hạt dẻ cười nghiền\*\* 160 mg/L, hạt mắc ca nghiền 160 mg/L), đường, xirô fructose-glucose, bột kem thực vật, nước ép táo có đặc\* 10,6 g/L, chất ổn định (440, 415), chất điều chỉnh độ acid (330, 270, 331(iii)), hương liệu (hương cam giống tự nhiên), hương liệu giống tự nhiên, vitamin C (natri L-ascorbat), màu (chất tạo màu (160b(ii)) tự nhiên), dầu hạt lanh, hỗn hợp vitamin (vitamin B3 (nicotinamid), maltodextrin, vitamin A dạng bột sấy phun (retinyl acetat), vitamin B1 (thiamin hydroclorid), vitamin D3 (cholecalciferol), vitamin B6 (pyridoxin hydroclorid)), chất chống oxy hóa (307c)

**Ngày sản xuất (NSX):** Xem trên bao bì

**Hạn sử dụng (HSD):** 08 tháng kể từ ngày sản xuất

**Không dùng cho trẻ dưới 2 tuổi.**

**Nhu cầu khuyến nghị:** Sử dụng 2 hộp (180 ml) mỗi ngày đối với trẻ lớn từ 6 tuổi trở lên.

Dành riêng cho thị trường Việt Nam, không dành cho xuất khẩu.

**Exclusively for sale in Vietnam. Exports are not authorized.**

**Hướng dẫn bảo quản:** Bảo quản nơi khô ráo, thoáng mát, tránh ánh nắng trực tiếp.

Sản xuất theo số TCS/03-2023/MS103



Sản phẩm chất lượng của **Masan consumer**

**Công ty Cổ phần Hàng tiêu dùng Masan**

Tầng 12, tòa nhà MPlaza Saigon, số 39 Lê Duẩn, phường Bến Nghé, Quận 1, thành phố Hồ Chí Minh, Việt Nam

Sản xuất tại Việt Nam

**SỮA HẠT  
NĂNG LƯỢNG**

**SỮA HẠT NĂNG LƯỢNG**

**SỮA HẠT NĂNG LƯỢNG**



✓ OMEGA 3

✓ NƯỚC ÉP TRÁI CÂY NGUYÊN CHẤT\*

✓ HẠT DẸ \*\*, HẠNH NHÂN, MẮC CA

12-07-2023



**SỮA HẠT LƯỢNG**

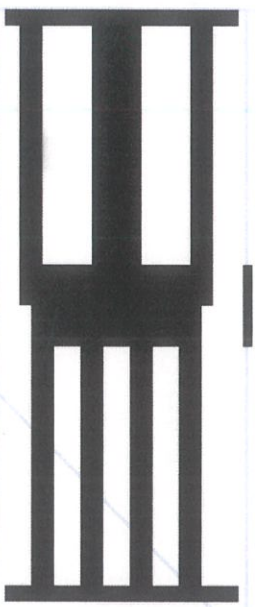
**NĂNG LƯỢNG**

Ở vũ trụ xa xôi, có một cùng quy hiểm, để có đi qua hành trình mạo hiểm biệt đội B'Sóc sữa hạt năng lượng nạp năng lượng biến hình thành Siêu Sức vượt ải thử thách và chinh phục kho báu.

**OMEGA 3**

**VITAMIN NHÓM B**


**VITAMIN C**




Thực phẩm bổ sung – Thức uống dinh dưỡng Sữa hạt năng lượng B'fast

**HƯƠNG CAM**

Thể tích thực: 180 ml  
\*\*Nguyên liệu sử dụng là hạt óc chó



**“ NẠP NHANH NÀ 2 HỘP B'FAST MÀ SÀNG VƯỢT QUA**



**NĂNG LƯỢNG VỚI MỖI NGÀY ĐỂ SẴN JA MỌI THỬ THÁCH ”**

MX Board FSC® C014047  
**BNMS00004**



8 936136 168098

*[Signature]*  
12-07-2023



124

410

126

61.5

247

13

413

40

SỮA HẠT NĂNG LƯỢNG

ENERGY NUTS



B'fast

61.5

61.5

63.5

63.5

095N000007

Ngày sản xuất (MKS): xem trên bao bì  
Hạn sử dụng (GDP): 08 tháng kể từ ngày sản xuất

**Hướng dẫn bảo quản:**  
Bảo quản nơi khô ráo, thoáng mát, tránh ánh sáng trực tiếp.  
Đành riêng cho thị trường Việt Nam. Không dành cho các thị trường khác.  
Exclusively for sale in Vietnam. Exports are not authorized.

Từ việc khác hàng: 3000 0066

Hình ảnh trên bao bì có năng suất của nhân hạt cho sản phẩm.  
\*\*Nguyen Hut in Vietnam is made of nuts in Viet Nam.

Sản phẩm của công ty Masan  
Công ty Cổ phần Hàng Tiêu Dùng Masan  
Tầng 12, Tòa nhà Viettel Square, 53/53A Đường Phạm Văn Đồng, Quận 1  
Thành phố Hồ Chí Minh, Việt Nam

Sản xuất tại Việt Nam

Quy cách xếp pallet:  
10 thùng x 5 lớp  
Pallet: 1.2m x 1.1m

Lớp B

Lớp A

MASAN  
CORPORATION



B'fast

SỮA HẠT NĂNG LƯỢNG



megaNut  
COMBINATION OF NUTS

B'fast

SỮA HẠT NĂNG LƯỢNG

Ω OMEGA 3  
NƯỚC ÉP TRÁI CÂY NGUYÊN CHẤT  
HẠT ĐÉ, HẠNH NHÂN, MẮC CÀ

Thực phẩm bổ sung - Thức uống dinh dưỡng  
Sữa hạt năng lượng B'fast

HƯƠNG CAM

Thể tích thực: 6,64 l (12 lít x 4 hộp x 180 ml)



B'fast

SỮA HẠT NĂNG LƯỢNG

Thùng Thực phẩm bổ sung – Thức  
uống dinh dưỡng Sữa hạt năng  
lượng B'fast Hương Cam  
Mã kiểm soát AW:  
03:2023/MS103. BGTS00012

11 -08- 2023

CHỦ ĐÓNG  
KHOẢNG

10/11/2023  
10/11/2023





**SỮA HẠT NĂNG LƯỢNG**

**SỮA HẠT NĂNG LƯỢNG**

OMEGA 3  
 NƯỚC ÉP TRÁI CÂY NGUYÊN CHẤT  
 HẠT DÈ, HẠNH NHÂN, MẮC CÀ

Thực phẩm bổ sung – Thức uống dinh dưỡng  
Sữa hạt năng lượng B'fast

**HƯƠNG CÀM**

Thể tích thực: 8,64 L (12 lít x 4 hộp x 180 ml)  
\*Nguyên liệu sử dụng là hạt dẻ cười

09SN00007

**Bfast**

18936136168095

**Bfast**

SỮA HẠT  
NĂNG LƯỢNG

**SỮA HẠT NĂNG LƯỢNG**

61

Bci50001z

**Bfast**

Mã kiểm soát  
AW có thể thay  
đổi theo nhu cầu  
quản lý nhãn

Sản phẩm chất lượng của **Masan consumer**

**Công ty Cổ phần Hàng tiêu dùng Masan**  
Tầng 12, tòa nhà MPlaza Saigon, Số 39 Lê Duẩn, Phường Bến Nghé, Quận 1,  
Thành phố Hồ Chí Minh, Việt Nam

Sản xuất tại Việt Nam

**Lớp lẻ**

**Lớp chẵn**

Quy cách xếp pallet  
10 thùng x 9 lớp  
Pallet: 1,2 m x 1 m

Ngày sản xuất (NSX): xem trên bao bì

Hạn sử dụng (HSD): 08 tháng kể từ ngày sản xuất

Hướng dẫn bảo quản:

Bảo quản nơi khô ráo, thoáng mát, tránh ánh nắng trực tiếp

Dành riêng cho thị trường Việt Nam, không dành cho xuất khẩu.  
**Exclusively for sale in Vietnam. Exports are not authorized.**

Tư vấn khách hàng: 1800 6068

Hình ảnh trên bao bì chỉ mang tính chất minh họa cho sản phẩm.

\*\* Nguyên liệu sử dụng là Nước ép táo có đặc

09SN00007

Thùng Thực phẩm bổ sung – Thức uống dinh dưỡng Sữa hạt năng lượng B'fast Hương Cam Mã kiểm soát AW: 03:2023/MS103. BGTS000020



11-08-2023





**BỘ VUI NĂNG LƯỢNG**

**TRĂNG**

**1 HỘP HEO CAO BỒI\*  
KHI MƯA 3 LÒNG**

**\*\*XÚC XÍCH HEO CAO BỒI LẮC HUƠNG VỊ PHỒ MẠI 56.3 g**

*Chỉ áp dụng trong thời gian khuyến mại*

*Hình ảnh chỉ mang tính chất minh họa cho sản phẩm*



Màng co block hộp sữa trái cây KM xúc xích 110ml  
Mã kiểm soát AW: 03:2023/MS103. BNMC00765

11-08-2023

Thùng Thực phẩm bổ sung – Thức uống dinh dưỡng Sữa hạt năng lượng B'fast Hương Cam Mã kiểm soát AW: 03:2023/MS103. BGTS00021



*[Handwritten signature]*

11 - 08 - 2023



Thực phẩm bổ sung – Thức uống dinh dưỡng Sữa hạt năng lượng B'fast HƯƠNG CAM  
 Thể tích thực: 5,28 L (12 lốc x 4 hộp x 110 ml)  
 \*Nguyên liệu sử dụng là hạt óc chó

- ⊗ HẠT DẼ : HẠT NHÂM, MẮC CÀ
- ⊗ NƯỚC ÉP TRÁI CÂY NGUYÊN CHẤT
- ⊗ OMEGA 3

**B'fast**  
 SỮA HẠT NĂNG LƯỢNG  
 Hương Cam  
**MegaNut**  
 HƯƠNG CAM

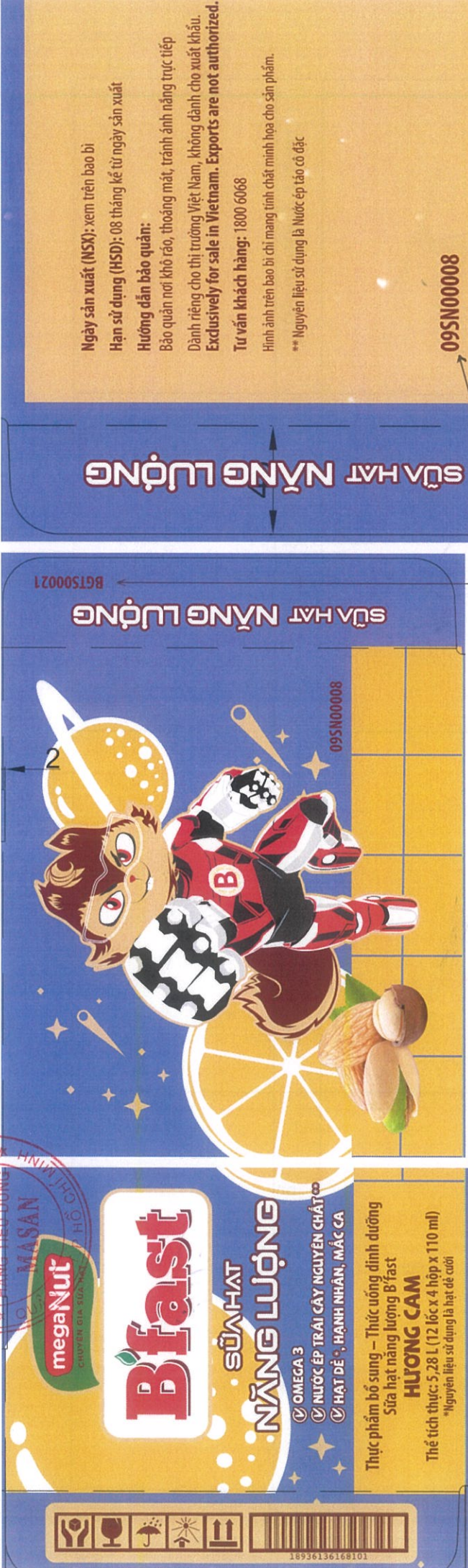
Sản phẩm chất lượng của Masan  
 Công ty Cổ phần Hàng tiêu dùng Masan  
 Tầng 12, tòa nhà Maza Saigon, Số 39 Lê Duẩn, Phường Bến Nghé, Quận 1, Thành phố Hồ Chí Minh, Việt Nam  
 Sản xuất tại Việt Nam



Ngày sản xuất (NSX): xem trên bao bì  
 Hạn sử dụng (HSD): 08 tháng kể từ ngày sản xuất  
 Hương dứa bảo quản:  
 Bảo quản nơi khô ráo, thoáng mát, tránh ánh nắng trực tiếp  
 Danh riêng cho thị trường Việt Nam, không dành cho xuất khẩu.  
 Exclusively for sale in Vietnam. Exports are not authorized.  
 Tư vấn khách hàng: 1800 6065  
 Hình ảnh trên bao bì không phải chất minh họa cho sản phẩm.  
 \* Nguyên liệu sử dụng là nước ép óc chó đặc

095N00008



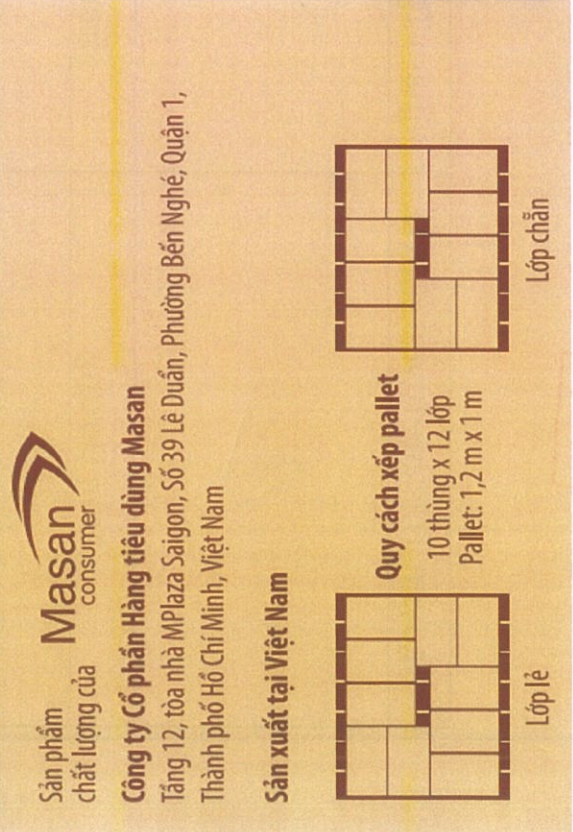


Ngày sản xuất (NSX): xem trên bao bì  
 Hạn sử dụng (HSD): 08 tháng kể từ ngày sản xuất  
 Hướng dẫn bảo quản:  
 Bảo quản nơi khô ráo, thoáng mát, tránh ánh nắng trực tiếp  
 Dành riêng cho thị trường Việt Nam, không dành cho xuất khẩu.  
 Exclusively for sale in Vietnam. Exports are not authorized.  
 Tư vấn khách hàng: 1800 6068  
 Hình ảnh trên bao bì chỉ mang tính chất minh họa cho sản phẩm.  
 \*\*\* Nguyên liệu sử dụng là nước ép táo có đặc

SỮA HẠT NANG LƯỢNG

095N00008

Mã kiểm soát AW có thể thay đổi theo nhu cầu quản lý nhãn



11-08-2023



**megaNut**  
CHUYÊN GIA SỮA HẠT

**B'fast**  
SỮA HẠT NẰNG LƯỢNG

- ✓ OMEGA 3
- ✓ NƯỚC ÉP TRÁI CÂY NGUYÊN CHẤT
- ✓ HẠT DẸ, HẠNH NHÂN, MẮC CÀ

Thực phẩm bổ sung – Thức uống dinh dưỡng  
Sữa hạt năng lượng B'fast

**HƯƠNG CÀM**  
Thể tích thực: 8,64 L (12 lốc x 4 hộp x 180 ml)  
\*Nguyên liệu sử dụng là hạt dẻ cười

18936136168095

**Masan**  
consumer

Sản phẩm chất lượng của

**Công ty Cổ phần Hàng tiêu dùng Masan**  
Tầng 12, tòa nhà MPlaza Saigon, Số 39 Lê Duẩn, Phường Bến Nghé, Quận 1,  
Thành phố Hồ Chí Minh, Việt Nam

Sản xuất tại Việt Nam

Quy cách xếp pallet  
10 thùng x 9 lớp  
Pallet: 1,2 m x 1 m

Lớp lẻ

Lớp chẵn

Ngày sản xuất (NSX): xem trên bao bì  
Hạn sử dụng (HSD): 08 tháng kể từ ngày sản xuất  
Hướng dẫn bảo quản:  
Bảo quản nơi khô ráo, thoáng mát, tránh ánh nắng trực tiếp  
Dành riêng cho thị trường Việt Nam, không dành cho xuất khẩu.  
**Exclusively for sale in Vietnam. Exports are not authorized.**  
Số vấn khách hàng: 1800 6068  
Hình ảnh trên bao bì chỉ mang tính chất minh họa cho sản phẩm.  
\*\* Nguyên liệu sử dụng là Nước ép táo có đặc

**095N00007**

**SỮA HẠT NẰNG LƯỢNG**

BGT500020

095N00007

**B'fast**

**B'fast**

SỮA HẠT NẰNG LƯỢNG

Mã kiểm soát AW có thể thay đổi theo nhu cầu quản lý nhãn

**SỮA HẠT NẰNG LƯỢNG**

11 -08- 2023



Màng co block hộp sữa trái cây KM xúc xích 180ml  
Mã kiểm soát AW: 03:2023/MS103. BNMC00764

11-08-2023



Thùng Thực phẩm bổ sung – Thức  
 uống dinh dưỡng Sữa hạt năng  
 lượng B'fast Hương Cam  
 Mã kiểm soát AW:  
 03:2023/MS103. BGTS00013

*[Handwritten signature]*

11-08-2023






**megaNut**  
CHUẨN VÀO CỬA NHÀ

**Bfast**

**SỮA HẠT NẴNG LƯỢNG**

- ✓ OMEGA 3
- ✓ NƯỚC ÉP TRÁI CÂY NGUYÊN CHẤT
- ✓ HẠT DẼ, HẠNH NHÂN, MẮC CẢ

Thực phẩm bổ sung – Thức uống dinh dưỡng  
Sữa hạt năng lượng B'fast

**HƯƠNG CAM**

Thể tích thực: 5,28 L (12 lốc x 4 hộp x 110 ml)  
\*Nguyên liệu sử dụng là hạt đã cạo

09SN00008

Ngày sản xuất (NSX): xem trên bao bì  
 Hạn sử dụng (HSD): 08 tháng kể từ ngày sản xuất  
 Hướng dẫn bảo quản:  
 Bảo quản nơi khô ráo, thoáng mát, tránh ánh nắng trực tiếp  
 Dành riêng cho thị trường Việt Nam, không dành cho xuất khẩu.  
**Exclusively for sale in Vietnam. Exports are not authorized.**  
 Tư vấn khách hàng: 1800 6068  
 Hình ảnh trên bao bì chỉ mang tính chất minh họa cho sản phẩm.  
 \*\* Nguyên liệu sử dụng là nước ép táo có đặc

09SN00008



**Bfast**

SỮA HẠT NẴNG LƯỢNG

**SỮA HẠT NẴNG LƯỢNG**

BCTSD00013



18936136168101

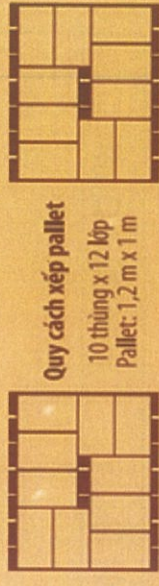
**SỮA HẠT NẴNG LƯỢNG**

Mã kiểm soát  
AW có thể thay  
đổi theo nhu cầu  
quản lý nhãn

Sản phẩm chất lượng của **Masan consumer**

**Công ty Cổ phần Hàng tiêu dùng Masan**  
 Tầng 12, tòa nhà MPlaza Saigon, Số 39 Lê Duẩn, Phường Bến Nghé, Quận 1,  
 Thành phố Hồ Chí Minh, Việt Nam

Sản xuất tại Việt Nam



Quy cách xếp pallet  
10 thùng x 12 lớp  
Pallet: 1,2 m x 1 m

Lớp lẻ

Lớp chẵn



11 -08- 2023