

Số: *.21A*/2019/CV-MSC

Tp. Hồ Chí Minh, ngày 23 tháng 9 năm 2019

V/v Bổ sung mẫu nhãn sản phẩm

Kính gửi: **Ban Quản Lý An Toàn Thực Phẩm Thành Phố Hồ Chí Minh**

Công ty cổ phần hàng tiêu dùng Masan (“Công ty”) gửi lời cảm ơn đến sự hỗ trợ của Ban Quản Lý An Toàn Thực Phẩm Thành Phố Hồ Chí Minh (“Quý cơ quan”) trong thời gian qua.

Công ty chúng tôi là doanh nghiệp sản xuất, kinh doanh các sản phẩm **Thực phẩm bổ sung – Nước tương Chin-Su** đã được Cục An Toàn Thực Phẩm cấp Giấy xác nhận công bố phù hợp quy định an toàn thực phẩm số 27057/2016/ATTP-XNCB ngày 19/10/2016 (đính kèm)

Bằng văn bản này theo Điều 5 Nghị định 15/2018/NĐ-CP, Công ty chúng tôi thông báo về việc bổ sung mẫu nhãn hộp và nhãn thùng sản phẩm phiên bản tết 2020.

Các nội dung ghi nhãn bắt buộc khác trong bản tự công bố giữ nguyên không đổi.

Đính kèm thông báo này là mẫu nhãn bổ sung. Chân thành cảm ơn Quý cơ quan hỗ trợ tiếp nhận và lưu trữ thông tin sản phẩm tạo điều kiện cho Công ty sản xuất kinh doanh phục vụ người tiêu dùng

Trân trọng.

Nơi nhận:

- Như trên;
- Lưu VT.



NGUYỄN HOÀNG YẾN
Phó Tổng Giám Đốc

Mã kiểm soát AW: BGHO000006
Ver: 04. Ngày thiết kế: 13/9/2019.



Sản phẩm dạng lỏng: 2 chai (Thể tích thực ở 20 oC: 750 ml)
Sản phẩm dạng rắn và dạng sệt: 3 chai và 2 hũ (Khối lượng tịnh: 1,2 kg)

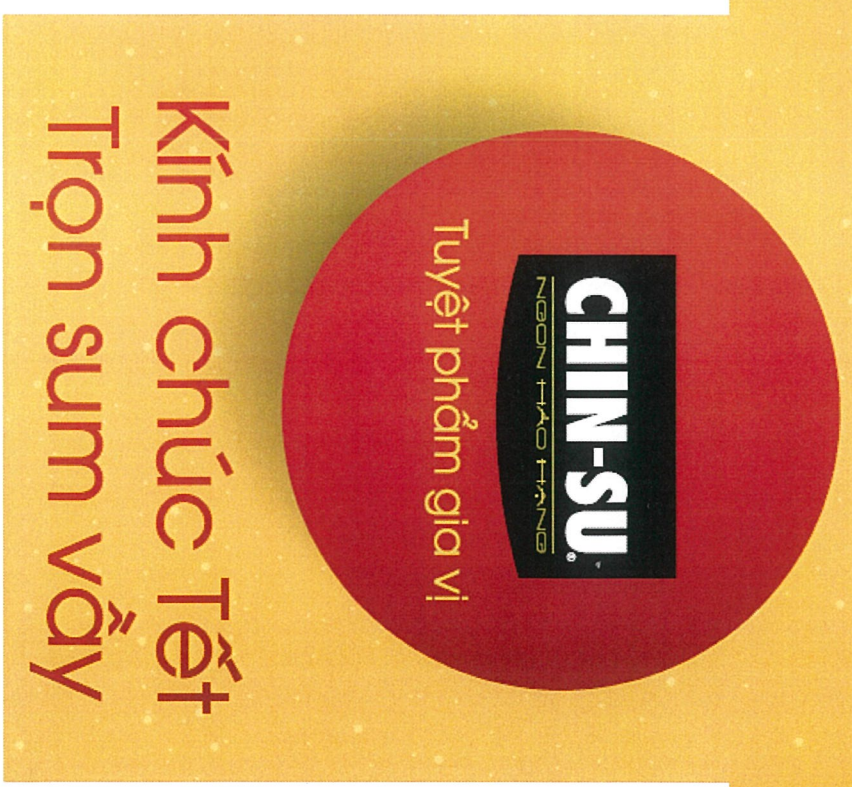
Sản phẩm chất lượng của **Masan**
Sản xuất tại Việt Nam

Dành riêng cho thị trường Việt Nam, không dành cho xuất khẩu
Exclusively for sale in Vietnam. Exports are not authorized.
Ngày sản xuất, thời hạn sử dụng và các thông tin chi tiết về từng sản phẩm xem trên bao bì bên trong hộp

BGHO000006

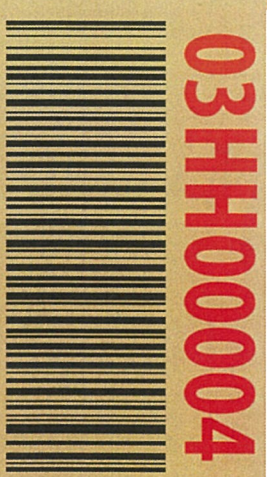
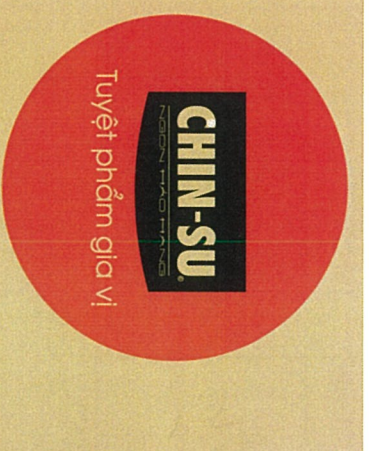


Nước mắm CHIN-SU
Dầu hào tỏi ớt CHIN-SU
Thực phẩm bổ sung - Nước tương CHIN-SU
Hạt nêm CHIN-SU Tôm thanh ngọt
Tương ớt CHIN-SU mới
Tương cà CHIN-SU
Lượng danh định: Hộp gồm các sản phẩm:
- Nước mắm CHIN-SU: 1 chai x 500 ml
- Dầu hào tỏi ớt CHIN-SU: 1 chai x 320 g
- Thực phẩm bổ sung - Nước tương CHIN-SU: 1 chai x 250 ml
- Hạt nêm CHIN-SU Tôm thanh ngọt: 2 hũ x 190 g
- Tương ớt CHIN-SU mới: 1 chai x 250 g
- Tương cà CHIN-SU: 1 chai x 250 g





Mã kiểm soát AW: BGTT00176
Ver: 04. Ngày thiết kế: 13/9/2019.



Hộp quà Tết hảo hạng 18936136161089

03HH00004



Tổng khối lượng: 15,14 kg

Kích thước: (450 x 370 x 380) mm

Nước mắm CHIN-SU

Dầu hào tỏi ớt CHIN-SU

Thực phẩm bổ sung - Nước tương CHIN-SU

Hạt nêm CHIN-SU Tôm thanh ngọt

Tương ớt CHIN-SU mới

Tương cà CHIN-SU

Lượng danh định: Thùng gồm 4 hộp, trong đó mỗi hộp gồm các sản phẩm:

- Nước mắm CHIN-SU: 1 chai x 500 ml
- Dầu hào tỏi ớt CHIN-SU: 1 chai x 320 g
- Thực phẩm bổ sung - Nước tương CHIN-SU: 1 chai x 250 ml
- Hạt nêm CHIN-SU Tôm thanh ngọt: 2 hũ x 190 g
- Tương ớt CHIN-SU mới: 1 chai x 250 g
- Tương cà CHIN-SU: 1 chai x 250 g

Tổng số:

Sản phẩm dạng lỏng: 8 chai (Thể tích thực ở 20°C: 3 l)

Sản phẩm dạng rắn và dạng sệt: 14 chai và 8 hũ (Khối lượng tịnh: 4,8 kg)



Sản phẩm
chất lượng của



Sản xuất tại Việt Nam

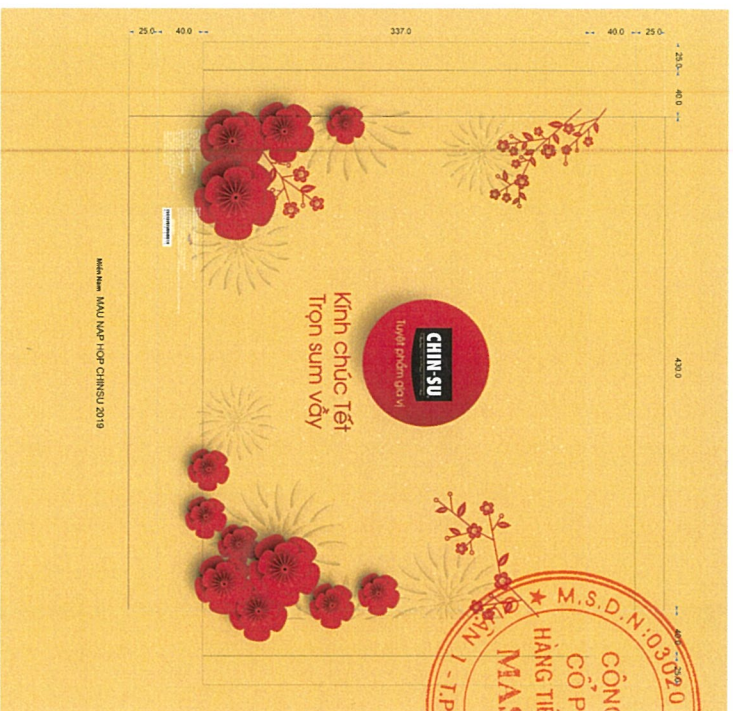
Dành riêng cho thị trường Việt Nam, không dành cho xuất khẩu

Exclusively for sale in Vietnam. Exports are not authorized.

Ngày sản xuất, thời hạn sử dụng và các thông tin chi tiết về

từng sản phẩm xem trên bao bì bên trong hộp

Mã kiểm soát AW: BGHO000002
Ver: 04. Ngày thiết kế: 13/9/2019.



Tổng số:

Sản phẩm dạng lỏng: 2 chai (Thể tích thực ở 20 oC: 750 ml)

Sản phẩm dạng rắn và dạng sệt: 3 chai và 2 hũ (Khối lượng tịnh: 1,2 kg)

Sản phẩm chất lượng của  sản xuất tại Việt Nam

Dành riêng cho thị trường Việt Nam, không dành cho xuất khẩu

Exclusively for sale in Vietnam. Exports are not authorized.

Ngày sản xuất, thời hạn sử dụng và các thông tin chi tiết về từng sản phẩm xem trên bao bì bên trong hộp

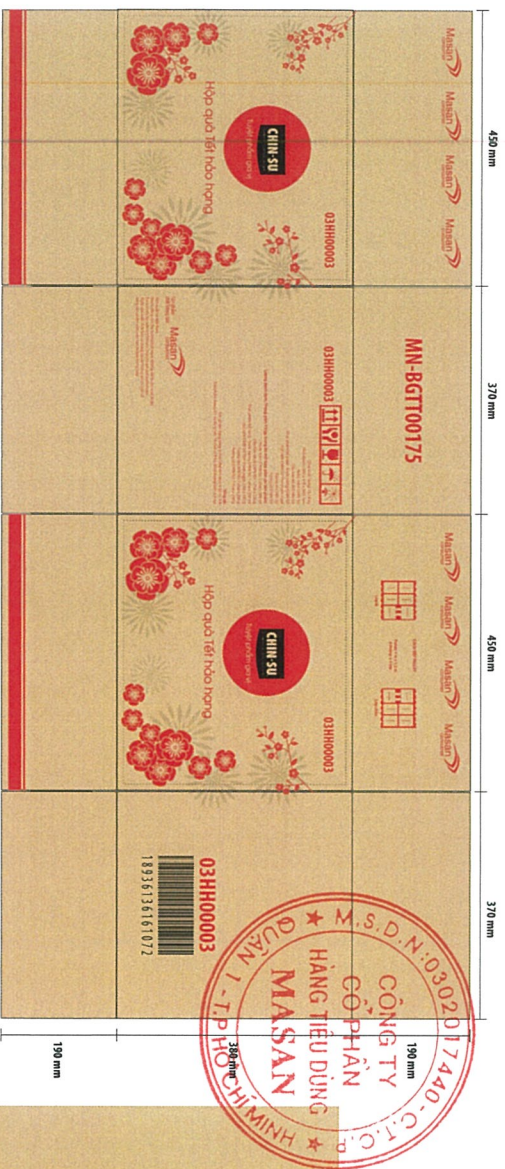
BGHO000002



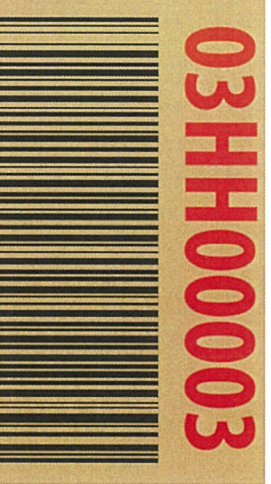
Nước mắm CHIN-SU
Dầu hào tỏi ớt CHIN-SU
Thực phẩm bổ sung - Nước tương CHIN-SU
Hạt nêm CHIN-SU Tôm thanh ngọt
Tương ớt CHIN-SU
Tương cà CHIN-SU
Lượng danh định: Hộp gồm các sản phẩm:
- Nước mắm CHIN-SU: 1 chai x 500 ml
- Dầu hào tỏi ớt CHIN-SU: 1 chai x 320 g
- Thực phẩm bổ sung - Nước tương CHIN-SU: 1 chai x 250 ml
- Hạt nêm CHIN-SU Tôm thanh ngọt: 2 hũ x 190 g
- Tương ớt CHIN-SU: 1 chai x 250 g
- Tương cà CHIN-SU: 1 chai x 250 g

Kính chúc Tết
Trọn sum vầy





Mã kiểm soát AW: BGT00175
Ver: 04. Ngày thiết kế: 13/9/2019.



Hộp quà Tết hảo hạng 18936136161072



Tổng khối lượng: 15,14 kg
Kích thước: (450 x 370 x 380) mm
Nước mắm CHIN-SU
Dầu hào tỏi ớt CHIN-SU
Thực phẩm bổ sung - Nước tương CHIN-SU
Hạt nêm CHIN-SU Tôm thanh ngọt
Tương ớt CHIN-SU
Tương cà CHIN-SU

Lượng danh định: Thùng gồm 4 hộp, trong đó mỗi hộp gồm các sản phẩm:

- Nước mắm CHIN-SU: 1 chai x 500 ml
- Dầu hào tỏi ớt CHIN-SU: 1 chai x 320 g
- Thực phẩm bổ sung - Nước tương CHIN-SU: 1 chai x 250 ml
- Hạt nêm CHIN-SU Tôm thanh ngọt: 2 hũ x 190 g
- Tương ớt CHIN-SU: 1 chai x 250 g
- Tương cà CHIN-SU: 1 chai x 250 g

Tổng số:
Sản phẩm dạng lỏng: 8 chai (Thể tích thực ở 20 °C: 3 l)
Sản phẩm dạng rắn và dạng sệt: 14 chai và 8 hũ (Khối lượng tịnh: 4,8 kg)



Sản phẩm chất lượng của Masan consumer

Sản xuất tại Việt Nam
Dành riêng cho thị trường Việt Nam, không dành cho xuất khẩu
Exclusively for sale in Vietnam. Exports are not authorized.
Ngày sản xuất, thời hạn sử dụng và các thông tin chi tiết về
từng sản phẩm xem trên bao bì bên trong hộp



**MASAN BO Y TE
CUC AN TOAN THUC PHAM**

Số: 27057/2016/ATTP-XNCB

CỘNG HÒA XÃ HỘI CHỦ NGHĨA VIỆT NAM

Độc lập - Tự do - Hạnh phúc

Hà Nội, ngày 19 tháng 10 năm 2016

XÁC NHẬN CÔNG BỐ PHÙ HỢP QUY ĐỊNH AN TOÀN THỰC PHẨM

Cục An toàn thực phẩm xác nhận công bố phù hợp quy định an toàn thực phẩm của:

Tên tổ chức, cá nhân: Công ty Cổ phần Hàng Tiêu Dùng Masan

Địa chỉ: Tầng 12, tòa nhà Kumho Asiana Plaza Saigon, số 39 Lê Duẩn, phường Bến Nghé, Quận 1, Thành phố Hồ Chí Minh

Điện thoại: 0862555660

Fax:

Email: habv@msc.masangroup.com

Cho sản phẩm: THỰC PHẨM BỔ SUNG – NƯỚC TƯƠNG CHIN-SU

Sản phẩm trên thuộc nhóm Thực phẩm bổ sung do Công ty Cổ phần Hàng Tiêu Dùng Masan; Địa chỉ: Tầng 12, tòa nhà Kumho Asiana Plaza Saigon, số 39 Lê Duẩn, phường Bến Nghé, Quận 1, Thành phố Hồ Chí Minh, Việt Nam sản xuất phù hợp quy định an toàn thực phẩm.

Tổ chức, cá nhân có trách nhiệm thực hiện chế độ kiểm tra và kiểm nghiệm định kỳ theo quy định hiện hành và phải hoàn toàn chịu trách nhiệm về tính phù hợp của sản phẩm đã công bố.

Định kỳ 3 năm tổ chức, cá nhân phải thực hiện lại việc đăng ký bản công bố phù hợp quy định an toàn thực phẩm.

Nơi nhận:

- Tổ chức, cá nhân;
- Lưu trữ.

CỤC TRƯỞNG



Nguyễn Thanh Phong