

**CÔNG TY CỔ PHẦN  
HÀNG TIÊU DÙNG MASAN**

**CỘNG HOÀ XÃ HỘI CHỦ NGHĨA VIỆT NAM  
Độc lập – Tự do – Hạnh phúc**

Số: ~~154~~ /2022/CV-MSC

Tp Hồ Chí Minh, ngày 5 tháng 10 năm 2022

V/v Bổ sung mẫu nhãn  
dùng trong chương trình khuyến mại

Kính gửi: **Ban Quản Lý An Toàn Thực Phẩm Thành phố Hồ Chí Minh**

Công ty Cổ phần Hàng Tiêu Dùng Masan trân trọng gửi lời cảm ơn đến sự hỗ trợ của Quý cơ quan trong thời gian qua.

Công ty chúng tôi là doanh nghiệp kinh doanh sản phẩm HẠT NÊM CHIN-SU NGỌT THANH theo Bản tự công bố sản phẩm số 046/MSC/2021, Công văn 249/2021/CV-MSC, Công văn số 146/2022/CV-MSC đã được Công ty hoàn tất thủ tục công bố theo trình tự tại Điều 5 Nghị định 15/2018/NĐ-CP hướng dẫn Luật an toàn thực phẩm.

Bằng Công văn này theo Khoản 4, Điều 5 Nghị định 15/2018/NĐ-CP Công ty xin thông báo bổ sung các mẫu nhãn dùng trong chương trình khuyến mại “Mua 1 gói Hạt nêm CHIN-SU Ngọt thanh 400 g tặng 1 chai Tương ớt CHIN-SU 250 g. Chương trình chỉ áp dụng trong thời gian khuyến mại”.

Công ty cam kết chất lượng sản phẩm và các thông tin: tên sản phẩm, xuất xứ, thành phần cấu tạo giữ nguyên không đổi với thông tin đã công bố, đính kèm là các mẫu nhãn bổ sung (nhãn gói 400 g, nhãn thùng, nhãn dán sản phẩm chính và khuyến mại).

Chân thành cảm ơn Quý cơ quan hỗ trợ tiếp nhận và lưu trữ thông tin sản phẩm, tạo điều kiện cho Công ty sản xuất kinh doanh phục vụ người tiêu dùng.

Trân trọng.

Nơi nhận:

- Như trên.
- Lưu VT.



*Nguyễn Hoàng Yến*

180

8

R2,5 x 4

Mã kiểm soát AW: BNTU00838.35.2021.MS102





**HẠT NÊM NGỌT THANH**

**GẤP 5 LẦN XƯƠNG HẦM CÔ ĐẶC**



**MUA 1 TẶNG 1**

TẶNG NGAY 1 CHAI TƯƠNG OT CHIN-SU TRỊ GIÁ: 14.000 Đ

**400 g**



**HẠT NÊM NGỌT THANH**

**GẤP 5 LẦN XƯƠNG HẦM CÔ ĐẶC**



**Thành phần:** Muối, chất điều vị (G21, G35), đường, xương hầm cô đặc (\*\*\*), 101,8 g/kg, tinh bột khoai mì, maltodextrin) bột bắp, gà, nước mắm, hương liệu giống tự nhiên, tảo bẹ, dầu cọ, mỡ heo, bột hành tây, bột tỏi, hành tím, tỏi bột tằm, chất tạo ngọt acesulfam kali tổng hợp, chiết xuất trái chanh dành, D-xylose, hỗn hợp amino acid

Sản phẩm chứa các nguyên liệu có nguồn gốc từ thụy sản, đậu nành



8 936136 163468

**HƯỚNG DẪN SỬ DỤNG:**

**HƯƠNG HỒI (Hạt nhỏ 7g)**

**MÓN CÀNH:** 2 muỗng canh hạt (\*\*) cho 2 muỗng canh nước (\*\*) cho 1 lít nước

**MÓN CHUỘ:** 1 muỗng canh hạt (\*\*) cho 2 muỗng canh nước (\*\*) cho 200 g thịt cừ

**MÓN KINH:** 1 muỗng canh hạt (\*\*) cho 2 muỗng canh nước (\*\*) cho 200 g thịt cừ

<b>CHẤT ĐÀM</b> PROTEIN	<b>13,5 g</b>	<b>CHẤT BÉO</b> LIPID	<b>2,2 g</b>	<b>CARBOHYDRAT</b> CARBOHYDRAT	<b>36,6 g</b>	<b>NĂNG LƯỢNG</b> ENERGY	<b>220,2 kcal</b>
----------------------------	---------------	--------------------------	--------------	-----------------------------------	---------------	-----------------------------	-------------------

Sản xuất tại Việt Nam

Sản phẩm này không chứa gluten và không chứa các chất gây dị ứng khác.

Ngày sản xuất: 02/03/2021

Hạn sử dụng: 12 tháng kể từ ngày sản xuất

Địa chỉ: Công ty Cổ phần Hàng Tiêu Dùng Masan, Tầng 17, Tòa nhà Masan Saigon, Số 31 Lê Duẩn, phường Bến Nghé, Quận 1, Thành phố Hồ Chí Minh, Việt Nam

Điện thoại: 1900 123456

Website: masan.vn

MN 30-09-2022

Sản phẩm  
chất lượng của

Công ty Cổ phần Hàng tiêu dùng Masan



BNTU00838



Mã kiểm soát AW: BNTU00838.35.2021.MS102

**Thành phần:** Muối, chất điều vị (621, 635), đường, xương hầm cô đặc (\*\*\*) 101,8 g/kg, tinh bột khoai mì, maltodextrin, bột thịt gà, nước mắm, hương liệu (giống tự nhiên, tổng hợp), dầu cọ, mỡ heo, bột hành tây, bột tỏi, hành tím, tỏi, bột tôm, chất tạo ngọt acesulfam kali tổng hợp, chiết xuất trái dành dành, D-xylose, hỗn hợp amino acid

Sản phẩm chứa các nguyên liệu có nguồn gốc từ thủy sản, đậu nành

**CHIN-SU**  
NEON HẠT HẠT

**TẶNG NGAY 1 CHAI TƯƠNG ỚT CHIN-SU**  
TRIGIA: 14,000 Đ

KHỐI LƯỢNG TÍNH:  
**400 g**

Tầng 12, tòa nhà MPlaza Saigon, Số 39 Lê Duẩn, phường Bến Nghé, Quận 1,  
Thành phố Hồ Chí Minh, Việt Nam

Tư vấn khách hàng: 1800 6068

Ngày sản xuất (NSX): xem trên bao bì

Hạn sử dụng (HSD): 12 tháng kể từ ngày sản xuất

**Hướng dẫn bảo quản:** Bảo quản nơi khô ráo, thoáng mát, tránh ánh nắng trực tiếp. Tránh để gần hóa chất và sản phẩm có mùi mạnh. Cột kín miệng gói sau khi sử dụng

**Dành riêng cho thị trường Việt Nam, không dành cho xuất khẩu.** Exclusively for sale in Vietnam. Exports are not authorized.

(\*\*\*\*) Mua 1 gói Hạt Nêm CHIN-SU Ngọt Thanh 400 g tặng 1 chai Tương ớt CHIN-SU 250 g. Chương trình chỉ áp dụng trong thời gian khuyến mại

Sản xuất tại Việt Nam

(\*\*\*) Từ nguồn nguyên liệu xương thịt sạch MEATDeli, Hạt nêm CHIN-SU Ngọt Thanh với gấp 5 lần xương hầm cô đặc (\*) mang lại vị ngọt thanh cho mọi món ăn; đặc biệt là các món canh, món nước.

**GẤP 5 LẦN  
XƯƠNG HẦM  
CÔ ĐẶC (\*)**

**HẠT NÊM  
NGỌT  
THANH**

**HƯỚNG DẪN SỬ DỤNG:**



**MÓN CANH:**

3 muỗng (thìa) nhỏ (\*\*) cho  
1 lít nước



**MÓN XÀO:**

1 muỗng (thìa) nhỏ (\*\*) cho  
500 g rau củ



(\*\*) Muỗng (thìa) nhỏ 7 g

**MÓN KHO:**

2 muỗng (thìa) nhỏ (\*\*) cho  
500 g thịt/ cá

**CHẤT ĐẠM**  
PROTEIN

**13,5 g**

**CHẤT BÉO**  
LIPID

**2,2 g**

**CARBOHYDRAT**  
CARBOHYDRATE

**36,6 g**

**NĂNG LƯỢNG**  
ENERGY

**220,2 kcal**

Sản xuất theo số TCCS 35:2021/MS102 (\*) so với hạt nêm CHIN-SU ngọt tôm thơm thịt

Hình ảnh trên bao bì chỉ mang tính chất minh họa cho sản phẩm

3 0 -00- 2022



Mã kiểm soát AW: BGTG00222.35.2021.MS102

480

315

480

315

30

157.5

210

157.5

**HÀNG DỄ VỠ XIN NHẸ TAY**

**CÁCH XEP PALLET**  
Pallet 100 x 120  
Thùng 10kg - 40 thùng/pallet

LỚP CHÂN


1000

LỚP LỀ


1200

MASAN

**CHIN-SU**  
HẠT NẸM  
**NGỌT THANH**

**MUA 1 TẶNG 1**  
TẶNG NGAY 1 CHAI TRÙNG ỚT CHIN-SU  
TRỊ GIÁ: 14,000 Đ

GẤP 5 LẦN XƯƠNG NẸM CỎ ĐẶC

03HG00147

**BGTG00222**

**CHIN-SU**  
HẠT NẸM  
**NGỌT THANH**

16 GÓI  
Gói 400 g

03HG00147

Lưu ý dành riêng:  
Thùng gồm 16 gói, trong đó mỗi bộ gồm:  
• Hạt nếm CHIN-SU ngọt thanh: 1 gói x 400 g  
• Trùng ớt CHIN-SU (hàng tặng) 1 chài x 250 g  
Tổng số 16 gói hạt nếm CHIN-SU ngọt thanh (chài) tương ứng: 8 x 1kg + 16 chài Trùng ớt CHIN-SU (hàng tặng) tương ứng: 4kg

**CHIN-SU**  
HẠT NẸM  
**NGỌT THANH**

GẤP 5 LẦN XƯƠNG NẸM CỎ ĐẶC

03HG00147

**MUA 1 TẶNG 1**  
TẶNG NGAY 1 CHAI TRÙNG ỚT CHIN-SU  
TRỊ GIÁ: 14,000 Đ

**CHIN-SU**  
HẠT NẸM  
**NGỌT THANH**

GẤP 5 LẦN XƯƠNG NẸM CỎ ĐẶC

03HG00147

**CHIN-SU**  
HẠT NẸM  
**NGỌT THANH**

**MUA 1 TẶNG 1**  
TẶNG NGAY 1 CHAI TRÙNG ỚT CHIN-SU  
TRỊ GIÁ: 14,000 Đ

GẤP 5 LẦN XƯƠNG NẸM CỎ ĐẶC

03HG00147

**CHIN-SU**  
HẠT NẸM  
**NGỌT THANH**

GẤP 5 LẦN XƯƠNG NẸM CỎ ĐẶC

16 GÓI  
Gói 400 g

03HG00147

**CHIN-SU**  
HẠT NẸM  
**NGỌT THANH**

GẤP 5 LẦN XƯƠNG NẸM CỎ ĐẶC

16 GÓI  
Gói 400 g

03HG00147

*Handwritten signature*  
30-09-2022

KÍCH THƯỚC PHỤ BÌ (MM)

Chiều dài (L) 480 Chiều rộng (W) 210 Chiều cao (H) 210

Khoảng cách nắp (C) 8 Khoảng cách giữa nắp (A) 90 Khoảng cách giữa nắp (B) 30

**HÀNG DỄ VỠ XIN NHẸ TAY**

Mã kiểm soát AW: BGTG00222.35.2021.MS102

**GẤP 5 LẦN XƯƠNG HẪM CÔ ĐẶC (\*)**

**CÁCH XẾP PALLET**  
Pallet: 1 m x 1,2 m  
7 thùng x 6 lớp = 42 thùng/pallet

Sản phẩm chất lượng của



Dành riêng cho thị trường Việt Nam, không dành cho xuất khẩu. Exclusively for sale in Vietnam. Exports are not authorized.

Tư vấn khách hàng: 1800 6068

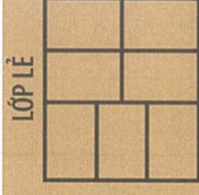
**HƯỚNG DẪN BẢO QUẢN: BẢO QUẢN NƠI KHÔ RÁO, THOÁNG MÁT, TRÁNH ÁNH NẮNG TRỰC TIẾP.**  
(\*\*\*\*) Mua 1 gói Hạt Nêm CHIN-SU Ngọt Thanh 400 g tặng 1 chai Tương ớt CHIN-SU 250 g. Chương trình chỉ áp dụng trong thời gian khuyến mại

Tổng khối lượng: 11,6 kg

Kích thước: 480 mm x 315 mm x 210 mm

**BGTG00222**  
**03HG00147**  
**CHIN-SU**

Lượng danh định:  
Thùng gồm 16 bộ, trong đó mỗi bộ gồm:  
+ Hạt nêm CHIN-SU ngọt thanh: 1 gói x 400 g  
+ Tương ớt CHIN-SU (hàng tặng): 1 chai x 250 g  
Tổng số: 16 gói Hạt Nêm CHIN-SU ngọt thanh (Khối lượng tịnh: 6,4 kg) + 16 chai Tương ớt CHIN-SU (Khối lượng tịnh: 4 kg)



1200

1200

Công ty Cổ phần Hàng tiêu dùng Masan  
Tầng 12, tòa nhà MPlaza Saigon, Số 39 Lê Duẩn, phường Bến Nghé, Quận 1, Thành phố Hồ Chí Minh, Việt Nam  
Sản xuất tại Việt Nam

Hình ảnh trên bao bì chỉ mang tính chất minh họa cho sản phẩm  
(\*) so với hạt nêm CHIN-SU ngọt thơm thật

**HẠT NÊM NGỌT THANH**

NSX và HSD Hạt nêm CHIN-SU ngọt thanh:

+ NSX: xem trên bao bì

+ HSD: 12 tháng kể từ NSX

NSX và HSD Tương ớt CHIN-SU: xem trên bao bì bên trong thùng  
Không sử dụng sản phẩm hết hạn



0 89 36136 16729 9

**MUA 1 TẶNG 1**  
TẶNG NGAY 1 CHAI TƯƠNG ỚT CHIN-SU (\*\*\*\*)  
TRỊ GIÁ: 14,000 Đ

NEON TẠO TẠNG

**Gói 400 g**

30-09-2022

Mã kiểm soát AW: BGST01345.06.2022.MS102  
BGST01345.35.2021.MS102



4 Cm

12.5 cm

21 cm

12.5 cm

7 cm

*[Signature]*  
30-09-2022

Mã kiểm soát AW: BGS101345.06.2022.MS102  
BGS101345.35.2021.MS102



**TRỊ GIÁ = 14,000 Đ\***

**TẶNG NGAY**  
**1 CHAI TƯƠNG ỚT CHIN-SU**

**MUA 1**  
**TẶNG 1**

(\* ) Mua 1 gói 400 g Hạt nêm ngọt thanh/ CHIN-SU Hạt nêm ngọt thanh tặng 1 chai 250 g Tương ớt CHIN-SU/ Tương ớt CHIN-SU mới. Chương trình chỉ áp dụng trong thời gian khuyến mại.

  
30-09-2022

**BGST01345**

**CÔNG TY CỔ PHẦN  
HÀNG TIÊU DÙNG MASAN**

**CỘNG HOÀ XÃ HỘI CHỦ NGHĨA VIỆT NAM  
Độc lập – Tự do – Hạnh phúc**

Số: *153*./2022/CV-MSC

Tp Hồ Chí Minh, ngày *3* tháng *16* năm 2022

V/v *Bổ sung mẫu nhãn*  
dùng trong chương trình khuyến mại

Kính gửi: **Chi Cục An Toàn Vệ Sinh Thực Phẩm – Sở Y Tế Bình Dương**

Công ty Cổ phần Hàng Tiêu Dùng Masan trân trọng gửi lời cảm ơn đến sự hỗ trợ của Quý cơ quan trong thời gian qua.

Công ty chúng tôi là doanh nghiệp kinh doanh sản phẩm HẠT NÊM CHIN-SU NGỌT THANH theo Bản tự công bố sản phẩm số 046/MSC/2021, Công văn 250/2021/CV-MSC, Công văn số 147/2022/CV-MSC đã được Công ty hoàn tất thủ tục công bố theo trình tự tại Điều 5 Nghị định 15/2018/NĐ-CP hướng dẫn Luật an toàn thực phẩm.

Bằng Công văn này theo Khoản 4, Điều 5 Nghị định 15/2018/NĐ-CP Công ty xin thông báo bổ sung các mẫu nhãn dùng trong chương trình khuyến mại “Mua 1 gói Hạt nêm CHIN-SU Ngọt thanh 400 g tặng 1 chai Tương ớt CHIN-SU 250 g. Chương trình chỉ áp dụng trong thời gian khuyến mại”.

Công ty cam kết chất lượng sản phẩm và các thông tin: tên sản phẩm, xuất xứ, thành phần cấu tạo giữ nguyên không đổi với thông tin đã công bố, đính kèm là các mẫu nhãn bổ sung (nhãn gói 400 g, nhãn thùng, nhãn dán sản phẩm chính và khuyến mại).

Chân thành cảm ơn Quý cơ quan hỗ trợ tiếp nhận và lưu trữ thông tin sản phẩm, tạo điều kiện cho Công ty sản xuất kinh doanh phục vụ người tiêu dùng.

Trân trọng.

Nơi nhận:

- Như trên.
- Lưu VT.



*Nguyễn Hoàng Yến*



180

8 | 3

8

Mã kiểm soát AW: BNTU00838.35.2021.MS102

R2.5 x 4

**CHIN-SU**  
NGON HẠNG HANG

**HẠT NÊM  
NGỌT  
THANH**

**GẤP 5 LẦN  
XƯƠNG HỀM  
CÔ ĐẶC (\*)**

**MUA 1  
TẶNG 1**  
TẶNG NGAY 1 CHAI TƯƠNG ỚT CHIN-SU  
TRỊ GIÁ: 14,000 Đ

400 g

(\*\*\*) Từ nguồn nguyên liệu xương thịt sạch MEATDeli, hạt nêm CHIN-SU Ngọt Thanh với gấp 5 lần xương hầm cô đặc (\*) mang lại vị ngọt thanh cho mọi món ăn; đặc biệt là các món canh, món nước.

Thành phần: Muối, chất điều vị (E21, E05), đường, xương hầm cô đặc (\*\*\*) 101,8 g/kg, tinh bột khoai mì, maltodextrin) bột ớt, gia vị nước mắm, hương liệu (giống tự nhiên, lòng hóp), dầu cọ, mù tạt, bột hành tây, bột tỏi, hành tím, tỏi bột, tiêu, chất tạo ngọt saccharin kali tổng hợp, chiết xuất trái chanh, D-xylitol, hỗn hợp amino acid

Sản phẩm chứa các nguyên liệu có nguồn gốc từ thỏ sản, đậu nành

8 936136 163468

**MASAN**  
CÔNG TY CỔ PHẦN

Địa chỉ: 10 Nguyễn Văn Linh, Quận 1, TP. Hồ Chí Minh  
Số điện thoại: 1900 123456

**HƯƠNG DẪN SỮA BONE:**

**MÓN CHUỐI:** 200g chuối  
**MÓN DẪU:** 200g dứa  
**MÓN KID:** 200g khoai tây

<b>CHẤT ĐẠM</b> PROTEIN	<b>13,5 g</b>	<b>CHẤT BÉO</b> LIPID	<b>2,2 g</b>	<b>CARBOHYDRAT</b> CARBOHYDRATE	<b>36,6 g</b>	<b>HÀNG LƯỢNG</b> ENERGY	<b>220,2 kcal</b>
----------------------------	---------------	--------------------------	--------------	------------------------------------	---------------	-----------------------------	-------------------

8

8

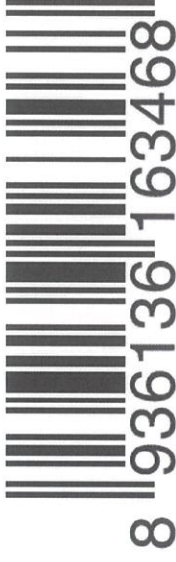


250

MN

30-09-2022

BNTU00838



(\*\*\*) Từ nguồn nguyên liệu xương thịt sạch MEATDeli, Hạt nêm CHIN-SU Ngọt Thanh với gấp 5 lần xương hầm cô đặc (\*) mang lại vị ngọt thanh cho mọi món ăn; đặc biệt là các món canh, món nước.

GẤP 5 LẦN XƯƠNG HẦM CÔ ĐẶC (\*)

HẠT NÊM NGỌT THANH

HƯỚNG DẪN SỬ DỤNG:



MÓN CANH:

3 muỗng (thìa) nhỏ (\*\*) cho 1 lít nước



MÓN XÀO:

1 muỗng (thìa) nhỏ (\*\*) cho 500 g rau củ



(\*\*) Muỗng (thìa) nhỏ 7 g

MÓN KHO:

2 muỗng (thìa) nhỏ (\*\*) cho 500 g thịt/ cá

GIÁ TRỊ DINH DƯỠNG TRUNG BÌNH CÓ TRONG 100 g:

CHẤT ĐẠM PROTEIN 13,5 g

CHẤT BÉO LIPID 2,2 g

CARBOHYDRAT CARBOHYDRATE 36,6 g

NĂNG LƯỢNG ENERGY 220,2 kcal

Masan logo and company name: Công ty Cổ phần Hàng tiêu dùng Masan

Thành phần: Muối, chất điều vị (621, 635), đường, xương hầm cô đặc (\*\*\*) 101,8 g/kg, tinh bột khoai mì, maltodextrin, bột thịt gà, nước mắm, hương liệu (giống tự nhiên, tổng hợp), dầu cọ, mỡ heo, bột hành tây, bột tỏi, hành tím, tỏi, bột tôm, chất tạo ngọt acesulfam kali tổng hợp, chiết xuất trái dành dành, D-xylose, hỗn hợp amino acid

Sản phẩm chứa các nguyên liệu có nguồn gốc từ thủy sản, đậu nành

CHIN-SU TẶNG NGAY 1 CHAI TƯƠNG ỚT CHIN-SU TRIGIA: 14,000 Đ KHỐI LƯỢNG TÍNH: 400 g

Tầng 12, tòa nhà MPlaza Saigon, Số 39 Lê Duẩn, phường Bến Nghé, Quận 1, Thành phố Hồ Chí Minh, Việt Nam

Tư vấn khách hàng: 1800 6068

Ngày sản xuất (NSX): xem trên bao bì

Hạn sử dụng (HSD): 12 tháng kể từ ngày sản xuất

Hướng dẫn bảo quản: Bảo quản nơi khô ráo, thoáng mát, tránh ánh nắng trực tiếp. Tránh để gần hóa chất và sản phẩm có mùi mạnh. Cột kín miệng gói sau khi sử dụng

Dành riêng cho thị trường Việt Nam, không dành cho xuất khẩu. Exclusively for sale in Vietnam. Exports are not authorized.

(\*\*\*\*) Mua 1 gói Hạt Nêm CHIN-SU Ngọt Thanh 400 g tặng 1 chai Tương ớt CHIN-SU 250 g. Chương trình chỉ áp dụng trong thời gian khuyến mại

Sản xuất tại Việt Nam

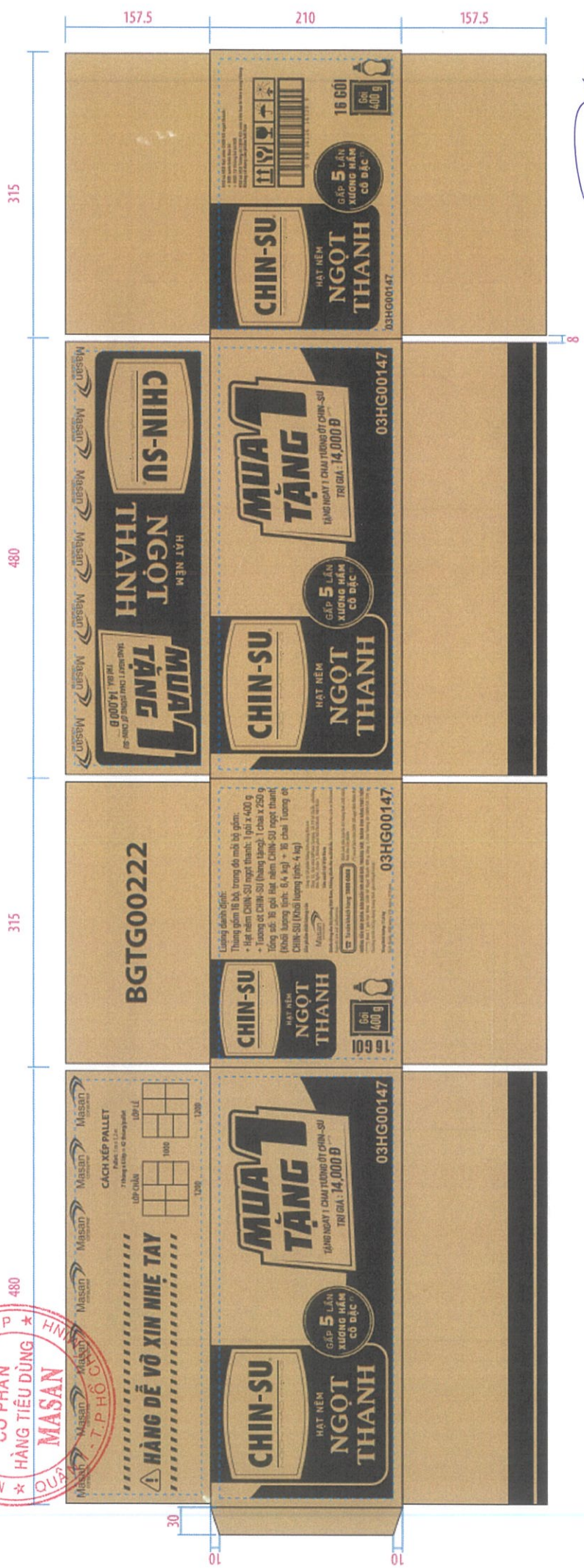
Sản xuất theo số TCCS 35:2021/MS102 (\*) so với hạt nêm CHIN-SU ngọt tôm thơm thịt

Hình ảnh trên bao bì chỉ mang tính chất minh họa cho sản phẩm

30/09/2022



Mã kiểm soát AW: BGTG00222.35.2021.MS102



30-00-2022

KÍCH THƯỚC CHỦ BI (MM)

Chiều dài (L) 480  
Chiều rộng (W) 210  
Chiều cao (H) 210

Khoảng cách nắp (C): 8

**BGTG00222**

**03HG00147**

**CHIN-SU**

**HÀNG DỄ VỠ XIN NHỆ TAY**

Mã kiểm soát AW: BGTG00222.35.2021.MS102

**GẤP 5 LẦN XƯƠNG HẪM CÔ ĐẶC (\*)**

**CÁCH XẾP PALLET**

Pallet: 1 m x 1,2 m

7 thùng x 6 lớp = 42 thùng/pallet

Sản phẩm chất lượng của



Dành riêng cho thị trường Việt Nam, không dành cho xuất khẩu. Exclusively for sale in Vietnam. Exports are not authorized.

**Tư vấn khách hàng: 1800 6068**

**HƯỚNG DẪN BẢO QUẢN: BẢO QUẢN NƠI KHÔ RÁO, THOÁNG MÁT, TRÁNH ÁNH NẮNG TRỰC TIẾP.**  
(\*\*\*\*) Mua 1 gói Hạt Ném CHIN-SU Ngọt Thanh 400 g tặng 1 chai Tương ớt CHIN-SU 250 g. Chương trình chỉ áp dụng trong thời gian khuyến mại

Tổng khối lượng: 11,6 kg

Kích thước: 480 mm x 315 mm x 210 mm

Lượng danh định:

Thùng gồm 16 bộ, trong đó mỗi bộ gồm:

+ Hạt nêm CHIN-SU ngọt thanh: 1 gói x 400 g

+ Tương ớt CHIN-SU (hàng tặng): 1 chai x 250 g

Tổng số: 16 gói Hạt nêm CHIN-SU ngọt thanh (Khối lượng tịnh: 6,4 kg) + 16 chai Tương ớt CHIN-SU (Khối lượng tịnh: 4 kg)

LỚP CHÂN



1200

LỚP LỀ



1200

**Gói 400 g**

NSX và HSD Hạt nêm CHIN-SU ngọt thanh:

+ NSX: xem trên bao bì

+ HSD: 12 tháng kể từ NSX

NSX và HSD Tương ớt CHIN-SU: xem trên bao bì bên trong thùng  
Không sử dụng sản phẩm hết hạn

HẠT NÊM

**NGỌT THANH**

Hình ảnh trên bao bì chỉ mang tính chất minh họa cho sản phẩm  
(\*) so với hạt nêm CHIN-SU ngọt thơm thịt



0 89 36136 16729 9

30-09-2022

Mã kiểm soát AW: BGST01345.06.2022.MS102  
BGST01345.35.2021.MS102



Mã kiểm soát AW: BGST01345.06.2022.MS102  
BGST01345.35.2021.MS102



**TRỊ GIÁ = 14,000 Đ\***

**TẶNG NGAY**  
**1 CHAI TƯƠNG ỚT CHIN-SU**

**MUA 1**  
**TẶNG 1**

(\*) Mua 1 gói 400 g Hạt nêm CHIN-SU ngọt thanh/ CHIN-SU Hạt nêm ngọt thanh tặng 1 chai 250 g Tương ớt CHIN-SU/ Tương ớt CHIN-SU mới. Chương trình chỉ áp dụng trong thời gian khuyến mại.

**BGST01345**

  
30-09-2022